

DESIGN:  
RODOLFO DORDONI

WITH  
MICHELE ANGELINI

C A B A N N O N

OUTDOOR  
SAUNA

**effe**

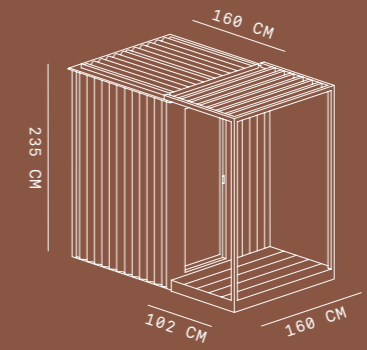
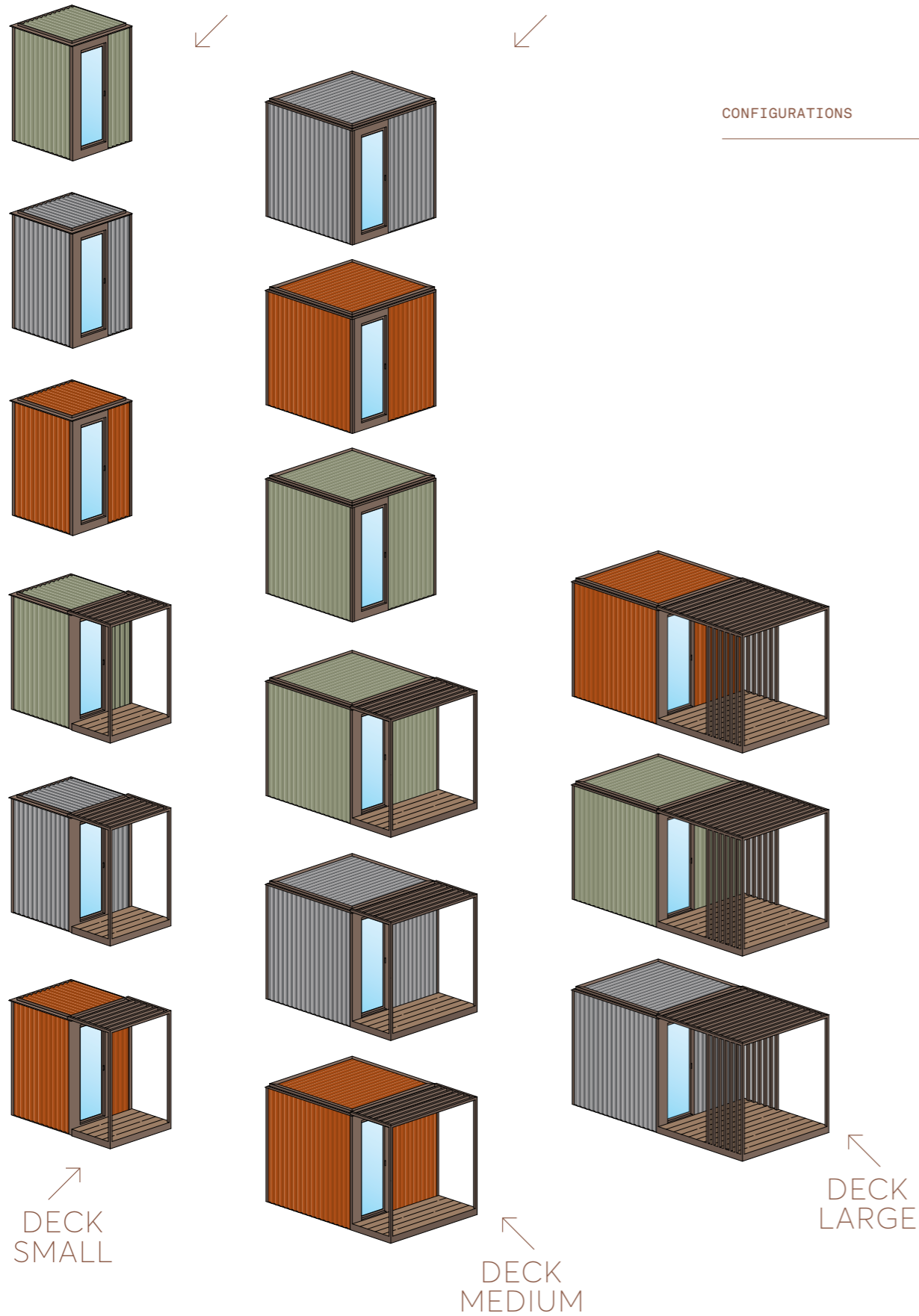
PERFECT WELLNESS

# CABANON TERRACE

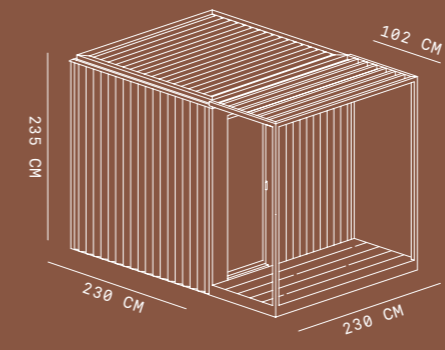
# CABANON GARDEN

## CONFIGURATIONS

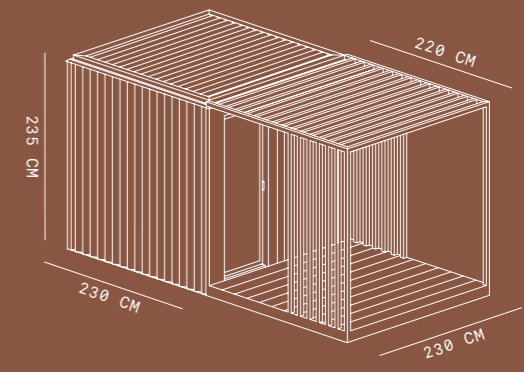
## DIMENSIONS



↗ TERRACE  
VERSION  
+ DECK SMALL



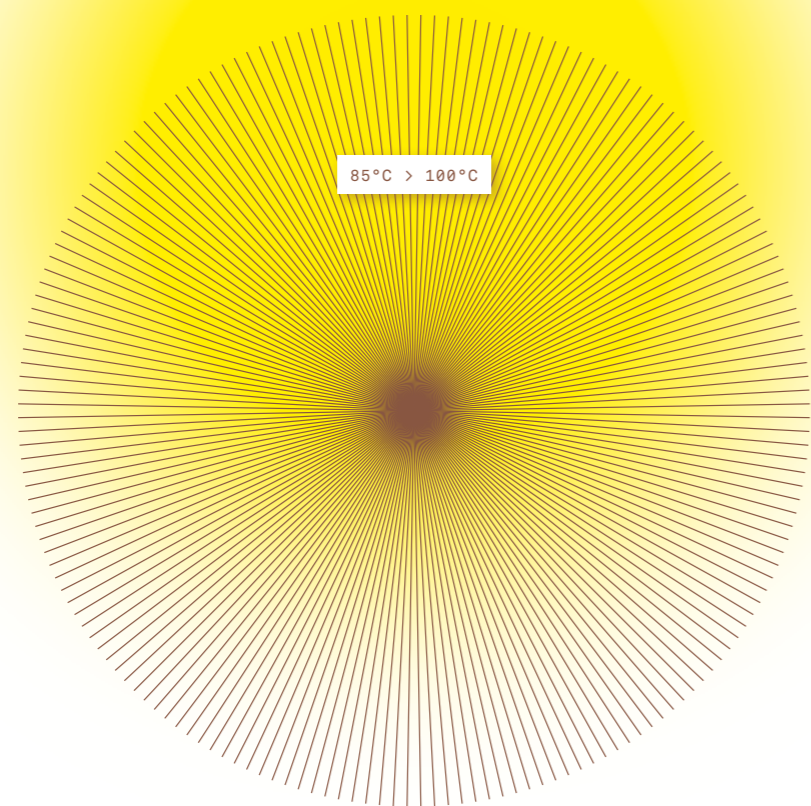
↗ GARDEN  
VERSION  
+ DECK MEDIUM



↗ GARDEN  
VERSION  
+ DECK LARGE



# OUTDOOR SAUNA

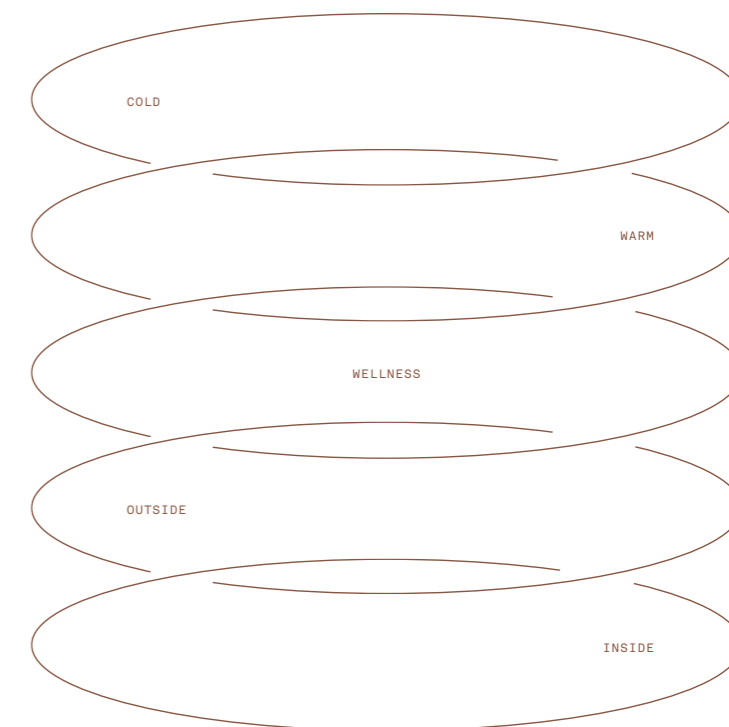


In Scandinavia, saunas were originally designed to be used outdoors: they provided much-appreciated warmth and comfort after a hard day's work during the cold winter months. The sauna experience revolves around alternating heat and cold: the idea was that the body benefitted from the intense heat of the steam after being immersed in the cold snow or freezing water of nearby rivers or lakes. The sauna has always been considered a form of purification, not just for our body but for our mind, body and spirit as a whole, as well as a way of warming up. The heat-cold/inside-outside cycle is also thought to represent the moment of our birth, the transition from the safety of our mother's womb to the freedom but uncertainty of the outer world.

> **As we were designing a sauna, the most natural thing was to dig deep into our memories. The first thing that came to mind were beach huts, where warmth and nudity created a feeling of freedom that today we would call wellness.** <

RODOLFO DORDONI

In origine, nelle comunità agricole nordiche, la sauna era concepita per trovarsi all'esterno dell'abitazione: offriva calore e ristoro dopo una dura giornata di lavoro nel gelido inverno. Il binomio e l'alternanza caldo-freddo sono alla base dell'esperienza della sauna: tradizionalmente il corpo riceveva il calore intenso del vapore e il freddo della neve, oppure delle acque gelide di fiumi o laghi vicini alla cabina. Da sempre la sauna è un rituale di purificazione non solo per il corpo, ma per la totalità dell'essere inteso in tutte le sue componenti (corpo, mente, spirito), oltre che tecnica per riscaldarsi. Il ciclo caldo-freddo, interno-esterno, è inoltre considerato una rappresentazione del momento della nascita, il passaggio dal grembo sicuro della madre alla libertà priva di certezze del mondo esterno.



> **Trattandosi di una sauna, la strada è stata quella di attingere alla memoria delle proprie sensazioni. Il ricordo è andato alle cabine sulla spiaggia, dove calore e nudità creavano una speciale sensazione di abbandono che oggi potremmo definire wellness.** <





CABANON GARDEN + DECK LARGE  
COLOUR: MUSCHIO



EXTERNAL ROOF: PAINTED  
METAL SLATS (WALNUT)





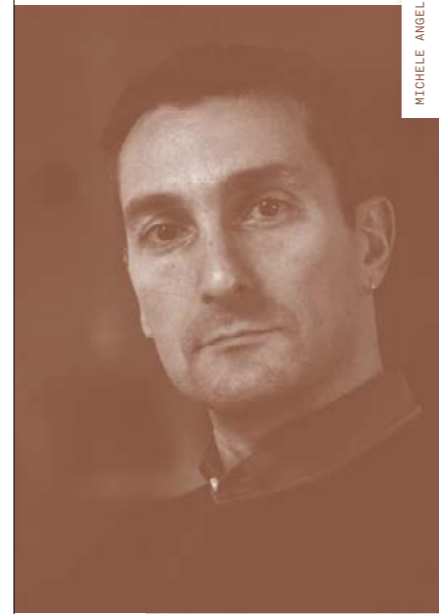
RODOLFO DORDONI

> **The Cabanon collection, whose name is inspired by Le Corbusier's cabin, captures the original spirit of the Finnish sauna, a separate building from the house which is often built by a lakeside at one with nature.** <

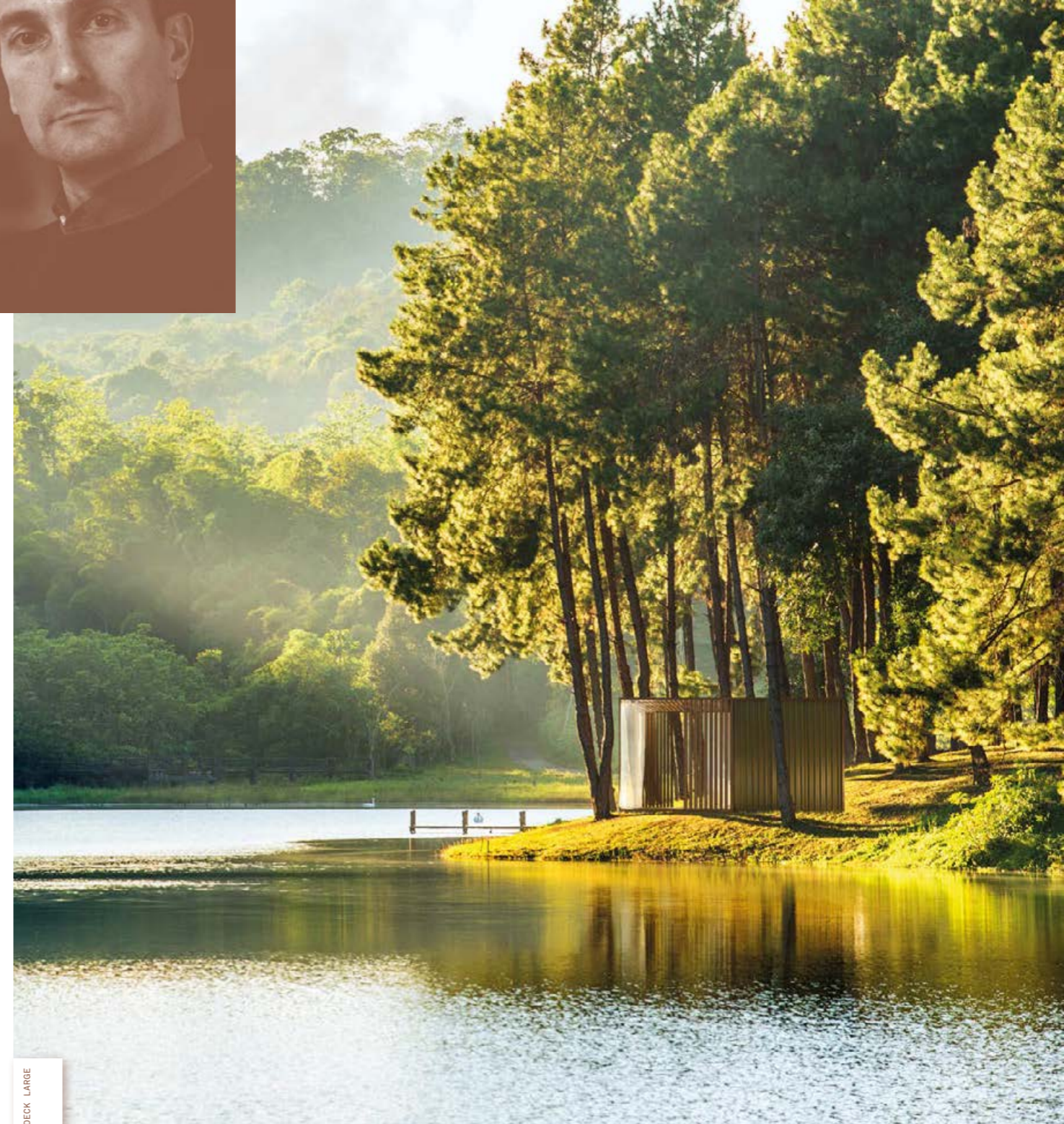
The standout feature of the saunas in this collection are their exterior walls: made of painted corrugated aluminium in three different matte colours, their sophisticated, subtle, almost camouflage effect ensures the sauna blends naturally into its surroundings. This makes Cabanon a highly versatile product, as it can be installed in any environment, from the northernmost locations to the Mediterranean, and is also suitable for city living around the globe. Cabanon can be fitted with an external deck in different sizes which can be customised with curtains that provide privacy but still keep the sauna connected to its surroundings.

> **Cabanon, nome ispirato al progetto di Le Corbusier, coglie lo spirito originale della sauna finlandese, concepita nei paesi di origine come ambiente autonomo esterno alla casa, spesso in riva ad un lago, in un armonioso rapporto con la natura.** <

L'impatto visivo del progetto è caratterizzato da pareti esterne in ondolino di alluminio verniciato disponibile in 3 colori in finitura opaca, studiati per un effetto raffinato e in qualche modo mimetico, non urlato, rispettoso dell'ambiente in cui andrà collocata la sauna. Questo elemento rende la potenziale collocazione di Cabanon totalmente trasversale, perfettamente abbinabile ad ogni contesto dal più nordico al più mediterraneo passando per le città di qualsiasi latitudine. Cabanon può essere completato con un deck esterno disponibile in varie dimensioni, eventualmente fornito di tende per preservare l'intimità dello spazio senza creare una barriera con l'ambiente.



MICHELE ANGELINI



CABANON GARDEN + DECK LARGE  
COLOUR: MUSCHIO



> **Cabanon**

is made up of a modular aluminium frame, external cladding and interior covering which come together to embody the designers' vision. This innovative concept, with different layers which are fitted together in the final stage of installation, makes Cabanon extremely hard-wearing. It is easy to transport and install outdoors in the same way as an interior design project. <

The aluminium structure is self-supporting and complies with all technical safety requirements of Italian building standards (NTC 2018). The interior coverings are in top grade natural wood from a controlled supply chain to ensure they are as sustainable as possible.

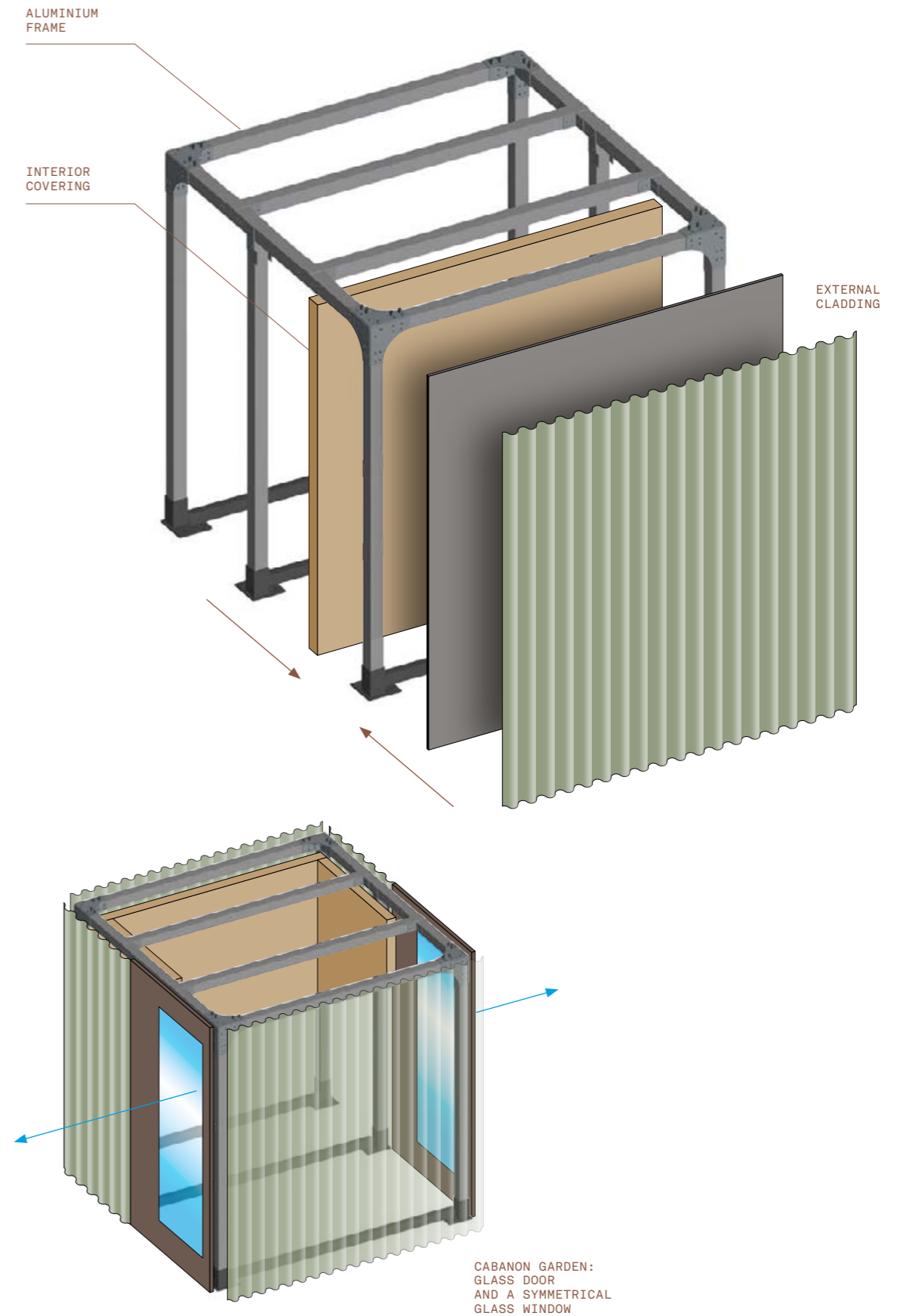
The Cabanon Garden model features a toughened glass door and a symmetrical glass window on the opposite side. This channels light through the sauna and affords views of the surroundings, while the benches remain in the more hidden area for extra privacy. The openness yet privacy means you can enjoy the heat of the sauna and the beauty of the outdoor space at one and the same time, cocooned in a haven of wellbeing.

> **Cabanon**

è composto da una struttura base, costituita da una gabbia componibile in alluminio, e un rivestimento esterno ed interno, che conferiscono l'impatto estetico concepito dai designer. Questa progettazione innovativa, costituita da più strati uniti in fase finale, rende Cabanon estremamente resistente e facilmente trasportabile, installabile all'esterno dell'abitazione come fosse un progetto per interni. <

La struttura in alluminio è autoportante ed è stata progettata tenendo conto di tutti i requisiti tecnici di sicurezza previsti dalla norma NTC 2018. I rivestimenti interni sono in essenze selezionate di legni naturali, la cui filiera è strettamente controllata per garantire un massimo livello di sostenibilità.

La versione Garden di Cabanon prevede una porta in vetro temperato che ha una simmetrica apertura in vetro sul lato opposto. Questa caratteristica crea un corridoio visivo che attraversa la sauna e si estende al panorama circostante mantenendo l'intimità delle panche sul lato più nascosto. Il gioco di apertura e intimità abbina la possibilità di godere del calore della sauna con quella di osservare la bellezza dello spazio esterno, rimanendo protetti in questo involucro di benessere.





Cabanon

Terrace Version

External cladding in painted corrugated aluminium in 3 colours with a matte finish:  
→ Cemento (grey)  
→ Mattone (orange)  
→ Muschio (green)

Dimensions:  
cm 160 x 160 x 235 h

Two interior finishes:  
→ Two-tone:  
Heat-treated Aspen + Dark heat-treated wood.  
→ Monochrome:  
Heat-treated Aspen.

Outdoor deck (opt.) with built-in platform with dimensions:  
→ Small:  
cm 160 x 102 x 235 h

External hand-held shower with flexible hose and metal hooks for bathrobes.

4.0 kW heater with cover in the same colour as the exterior corrugated cladding.

The structure is designed to be easily transported and installed.

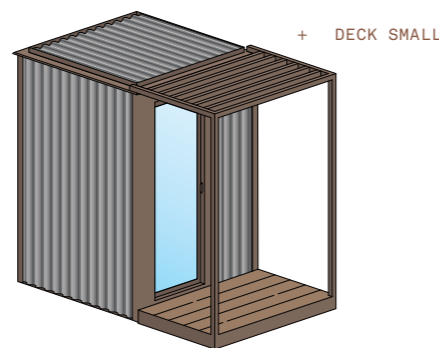
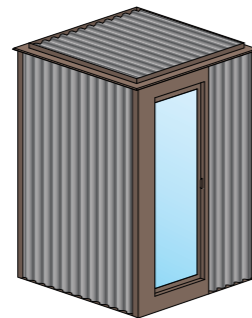
Warm backlighting on benches, Mood Light 2200-2400K LED.

The exterior deck can be customised with curtains on two sides.

Door in 24 mm toughened glass.

Brushed steel control panel.

Automatic energy-saving function.



160 X 160 CM  
H 235

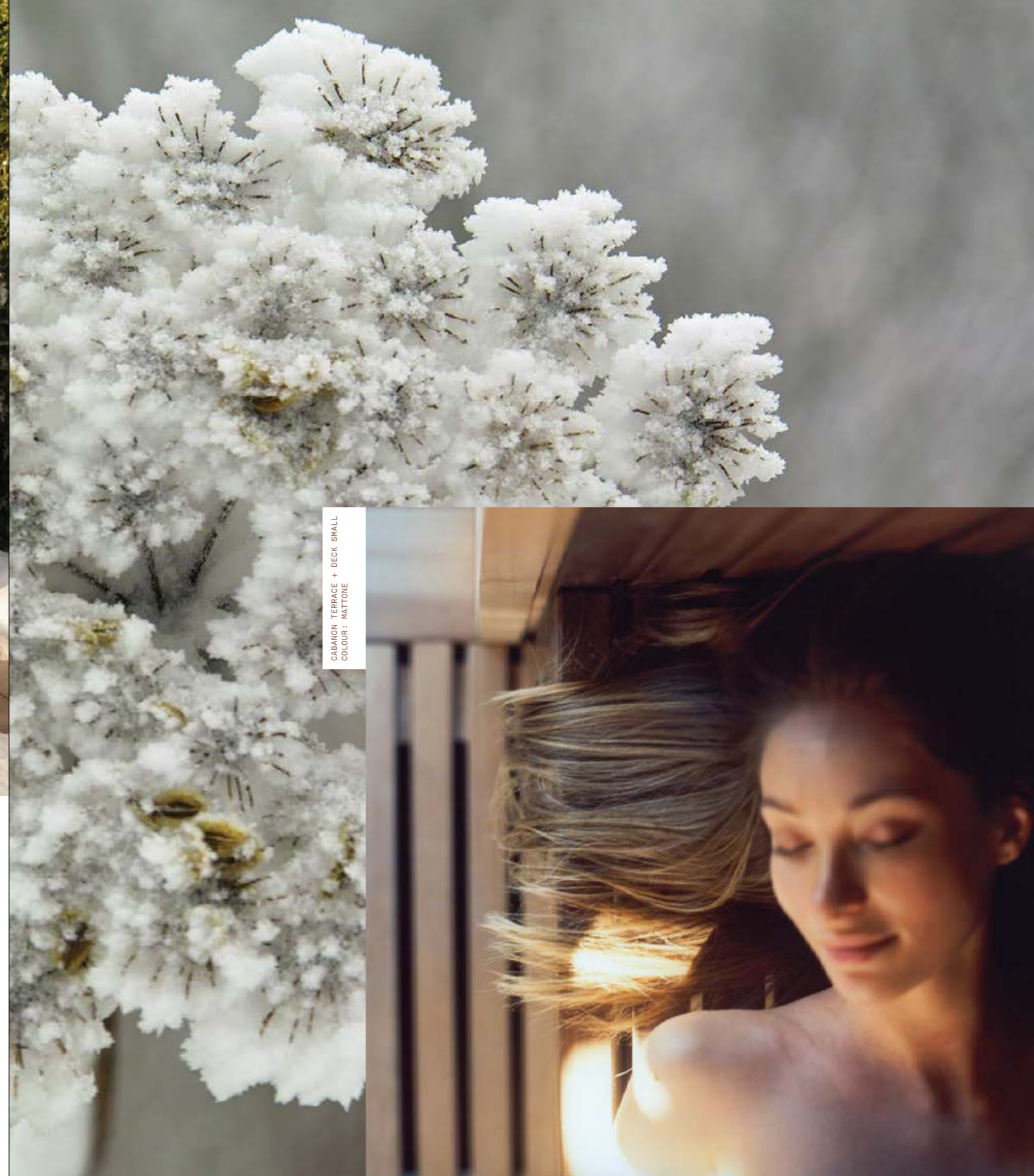
CABANON  
TERRACE



CABANON TERRACE + DECK SMALL  
COLOUR: MATTONE







CABANON TERRACE + DECK SMALL  
COLOUR: MATTE



Cabanon

Garden Version

External cladding in painted corrugated aluminium in 3 colours with a matte finish:  
→ Cemento (grey)  
→ Mattone (orange)  
→ Muschio (green)

Dimensions:  
cm 230 x 230 x 235 h

Two interior finishes:  
→ Two-tone:  
Heat-treated Aspen + Dark heat-treated wood.  
→ Monochrome:  
Heat-treated Aspen.

Outdoor decks (opt.) with built-in platform with dimensions:  
→ Large:  
cm 230 x 220 x 235 h  
→ Medium:  
cm 230 x 102 x 235 h

External hand-held shower with flexible hose and metal hooks for bathrobes.

8.0 kW heater with cover in the same colour as the exterior corrugated cladding.

The structure is designed to be easily transported and installed.

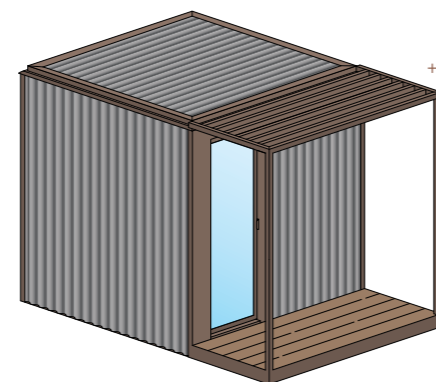
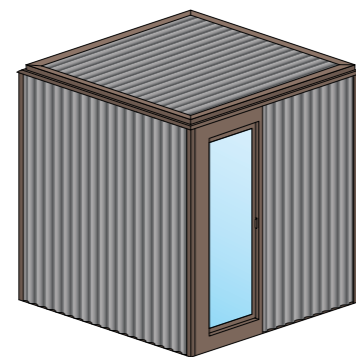
Round mirror inside the sauna backlit by a LED light and warm backlit lighting on the benches with Mood Light 2200-2400K LED.

The exterior deck can be customised with curtains on two sides.

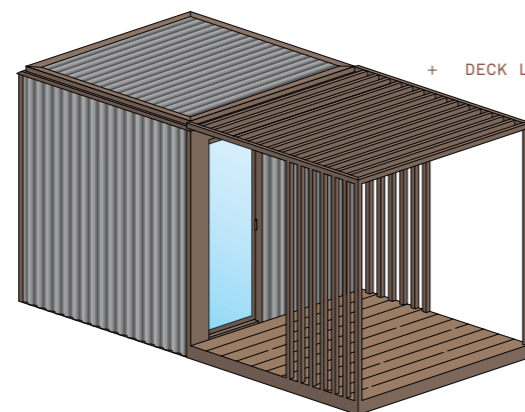
24 mm toughened glass door and symmetrical glass window on the opposite side.

Brushed steel control panel.

Automatic energy-saving function.



+ DECK MEDIUM



+ DECK LARGE

230 X 230 CM  
H. 235

CABANON  
GARDEN





CABANON GARDEN + DECK LARGE  
COLOUR: MUSCHIO





EXTERNAL HAND-HELD SHOWER





TWO-TONE INTERIOR IN  
LIGHT HEAT-TREATED ASPEN WOOD  
AND DARK HEAT-TREATED WOOD



USING TWO DIFFERENT WOODS  
FOR THE INTERIOR CREATES  
A FEELING OF WARMTH,  
HINTING AT THE PLEASURE  
THAT AWAITS YOU WHEN USING  
CABANON IN THE WINTER



LA DOPPIA ESSENZA DI LEGNO  
DELL'INTERNO DI CABANON  
CREA UN'ATMOSFERA CALDA CHE  
LASCIA IMMAGINARE IL PIACERE DI  
UTILIZZARLA IN INVERNO









NATURAL WOOD HEIGHTENS  
THE EXPERIENCE OF PURE WELLNESS



CABANON GARDEN, + DECK MEDIUM  
COLOUR: MUSCHIO





CABANON GARDEN + DECK LARGE  
COLOUR: MUSCHIO






CABANON GARDEN + DECK LARGE  
COLOUR: MUSCHIO

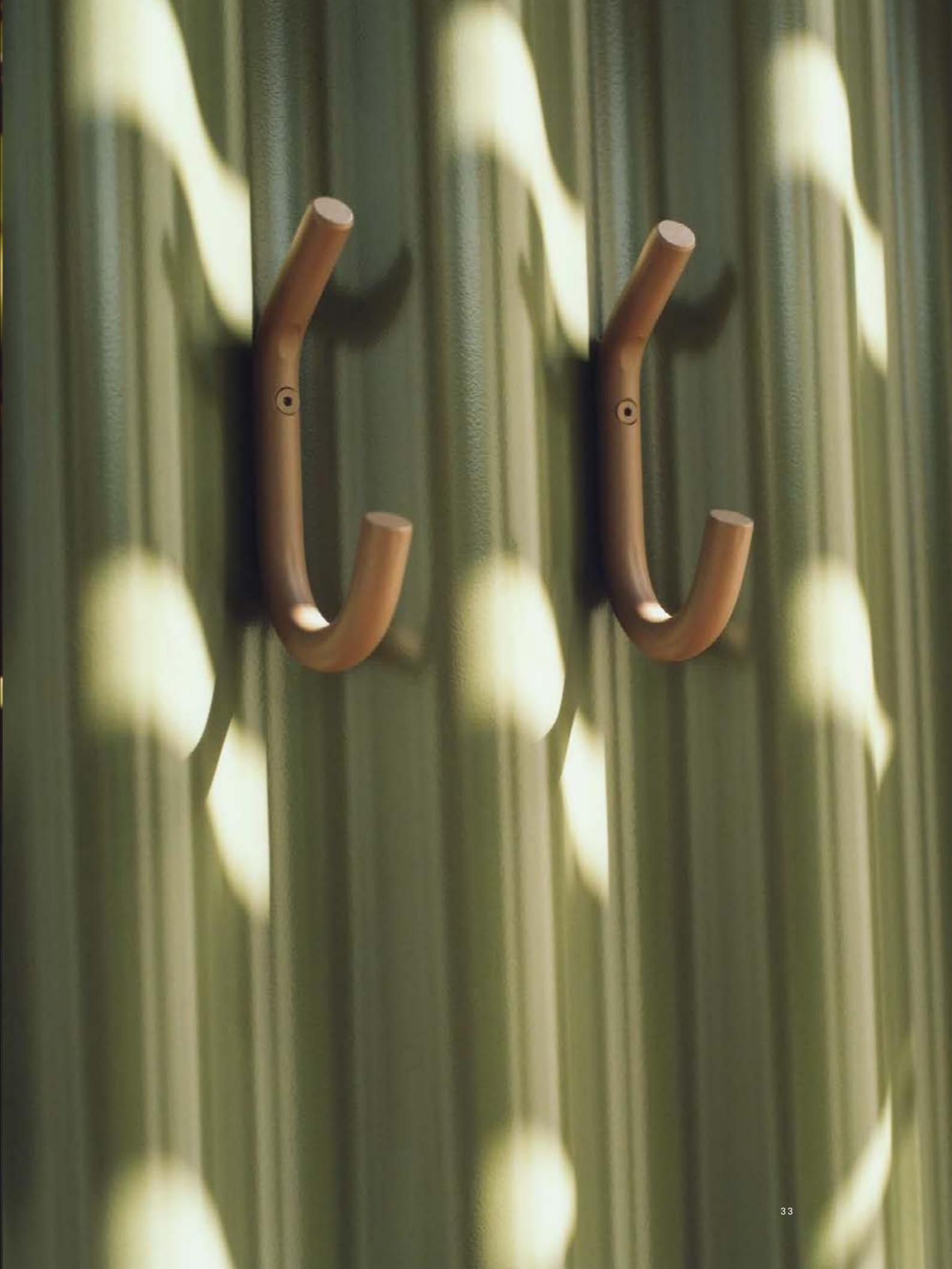






THE CORRUGATED MATTE  
CLADDING CONVEYS  
A FEELING OF FREEDOM AND  
SIMPLICITY, CONNECTING  
THE SAUNA WITH THE  
OUTDOOR SPACE

IL RIVESTIMENTO DI ONDULINO  
OPACO TRASMETTE UNA  
SENSAZIONE DI LIBERTÀ E  
SEMPLICITÀ: UNA NATURALE  
COMUNIONE CON LO SPAZIO  
ESTERNO

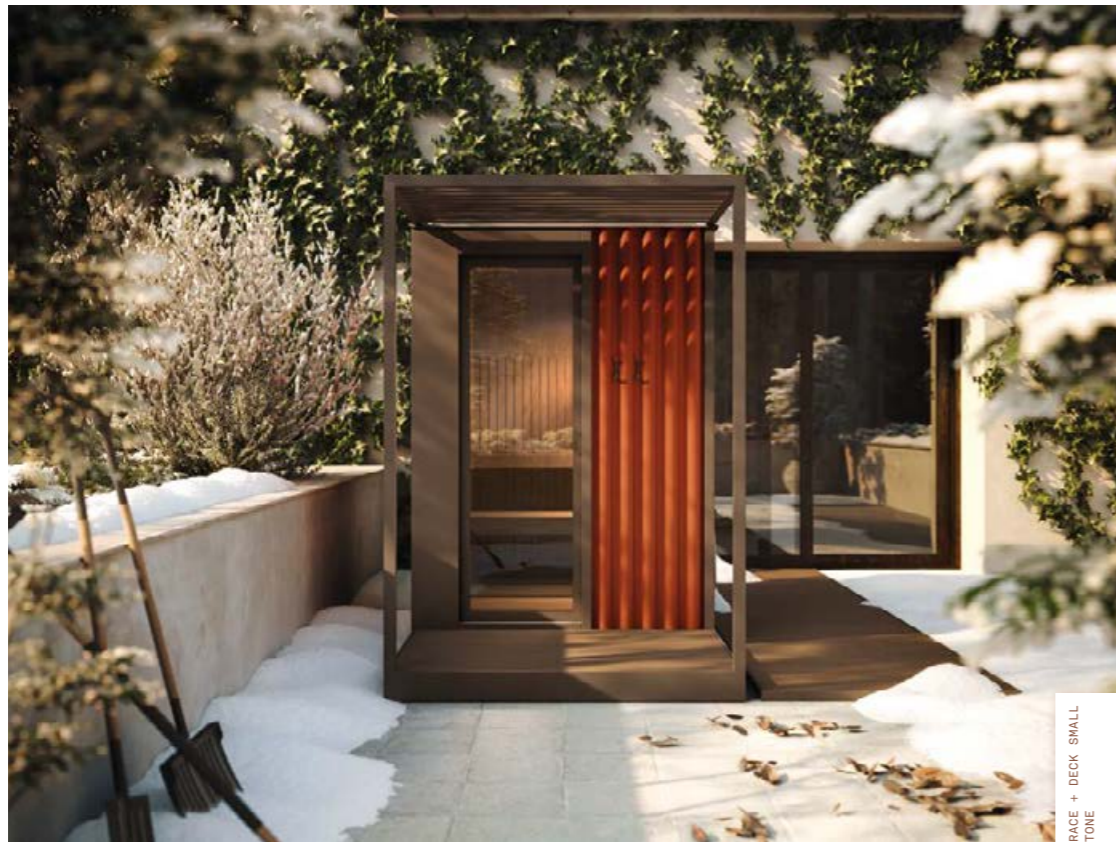




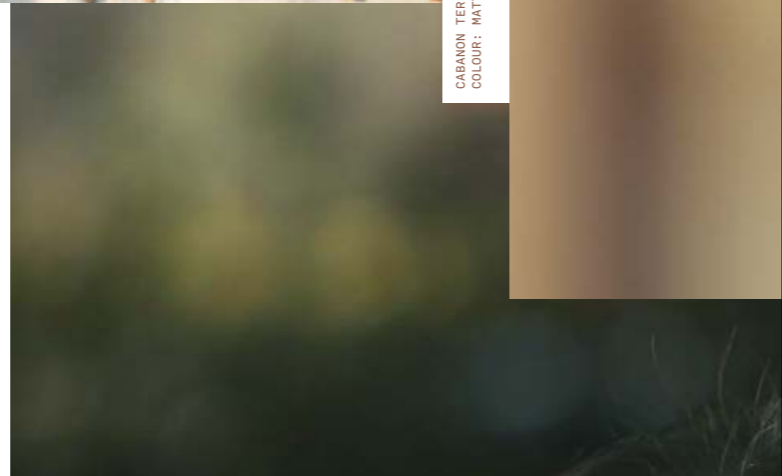


CABANON TERRACE + DECK SMALL  
COLOUR: MUSCHIO





CABANON TERRACE + DECK SMALL  
COLOUR: MATTONE



CABANON TERRACE + DECK SMALL  
COLOUR: MUSCHIO







CABANON TERRACE + DECK SMALL  
COLOUR: CEMENTO





TWO-TONE INTERIOR IN  
LIGHT HEAT-TREATED ASPEN WOOD  
AND DARK HEAT-TREATED WOOD



EXCLUSIVE FINISHES:  
PAINTED METAL HANDLES (WALNUT)







CABANON GARDEN'S  
GLASS DOOR AND WINDOW  
CHANNEL LIGHT  
THROUGH THE SAUNA,  
STYLISHLY CONNECTING THE  
INSIDE WITH THE OUTSIDE

LA DOPPIA SUPERFICIE  
VETRATA DI CABANON  
GARDEN CREA UN CORRIDOIO  
VISIVO IN ELEGANTE  
EQUILIBRIO TRA INTERNO  
ED ESTERNO





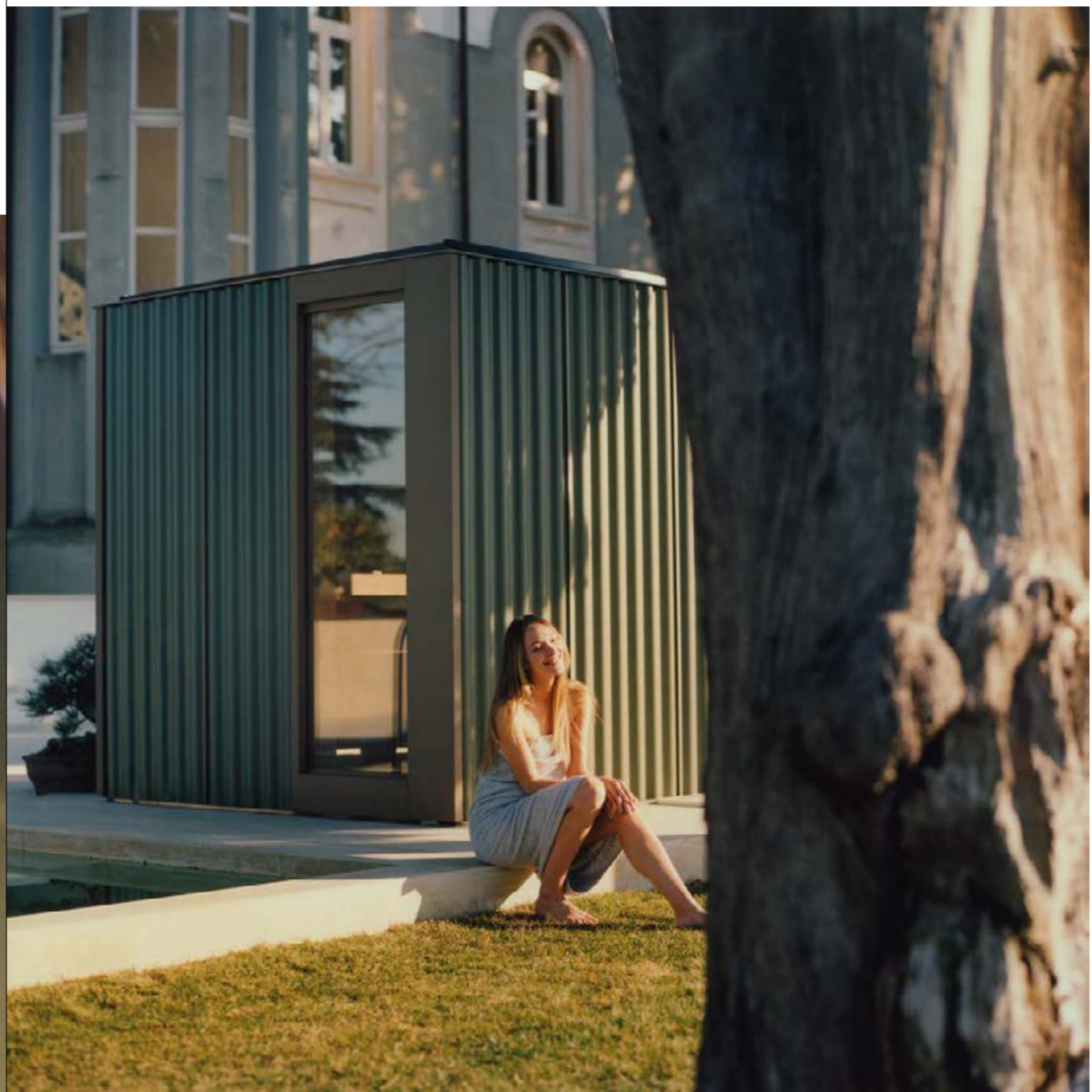
CABANON GARDEN, + DECK MEDIUM  
COLOUR: MUSCHIO







CABANON GARDEN, COLOUR: MUSCHIO





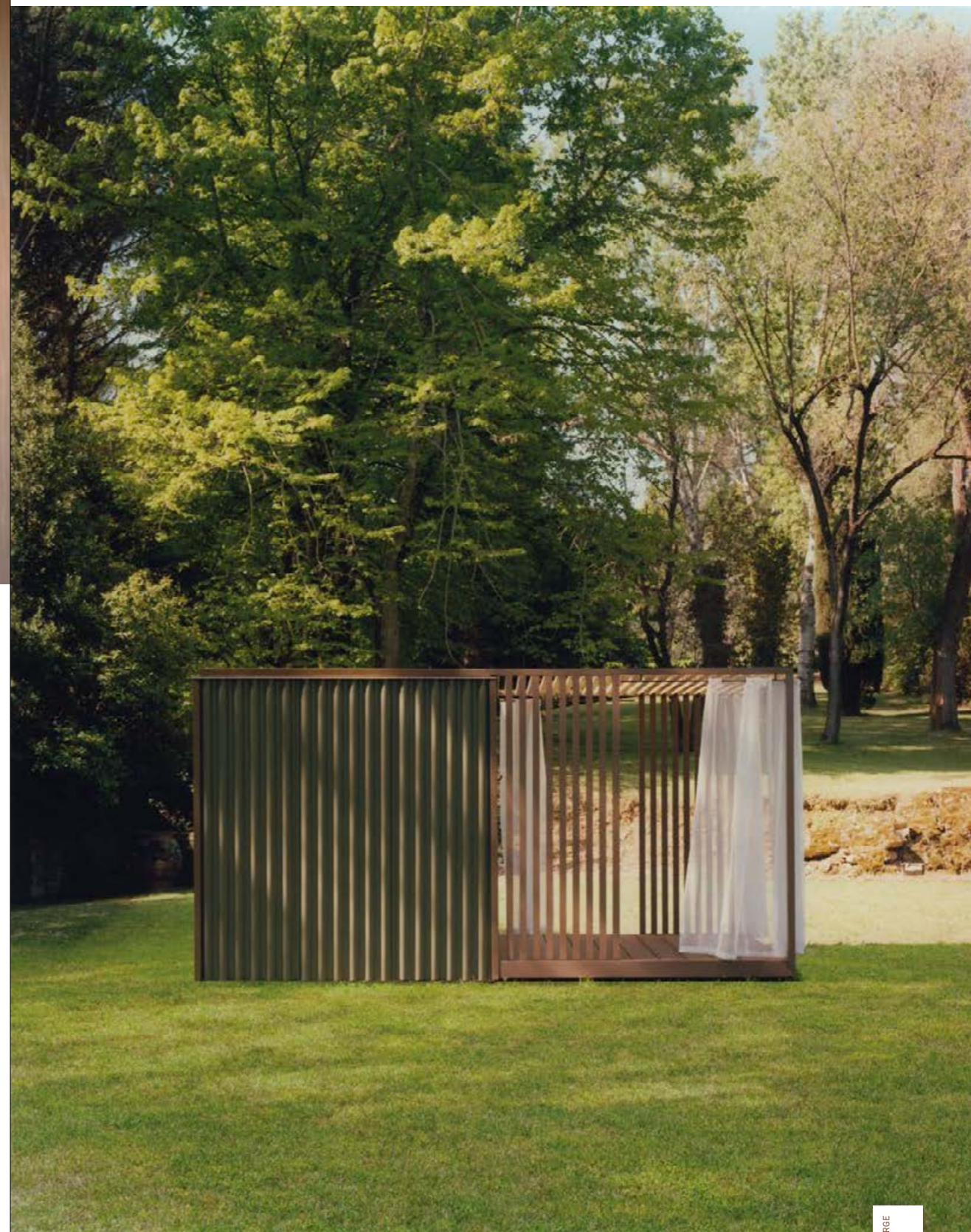


CABINON TERRACE + DECK SMALL  
COLOUR: ROSSO



The warm LED lighting between the bench and the walls and the soft backlighting of the round mirror create a feeling of warmth and privacy inside Cabanon, hinting at the pleasure that awaits you in winter when temperatures outside plummet but inside the space is private and cosy.

Il gioco di luce a LED calda posto fra panca e pareti e la retroilluminazione tenue dello specchio circolare conferiscono a Cabanon un'atmosfera di riservatezza che lascia immaginare il piacere di utilizzarla con temperature rigide all'esterno, in un connubio di intimità e libertà.



CABANON GARDEN + DECK LARGE  
COLOUR: MUSCHIO





CABANON GARDEN, COLOUR: MUSCHIO



24 MM TOUGHENED GLASS DOOR  
AND SYMMETRICAL GLASS WINDOW  
ON THE OPPOSITE SIDE





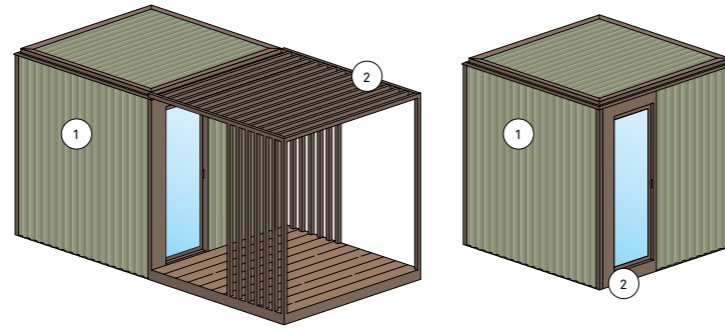
THE HEATER IS IN THE SAME COLOUR AS THE EXTERNAL CORRUGATED CLADDING



CABANON GARDEN, COLOUR: MUSCHITO



# EXTERNAL FINISHES FINITURE ESTERNO



## MATTONE

1. ORANGE PAINTED CORRUGATED ALUMINIUM
2. "WALNUT" PAINTED ALUMINIUM

## MATTONE

1. ONDULINO IN ALLUMINIO VERNICIATO COLORE ARANCIONE
2. ALLUMINIO COLORE "WALNUT"

## MUSCHIO

1. GREEN PAINTED CORRUGATED ALUMINIUM
2. "WALNUT" PAINTED ALUMINIUM

## MUSCHIO

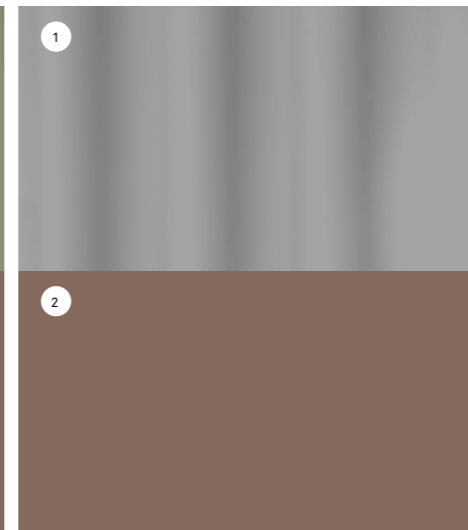
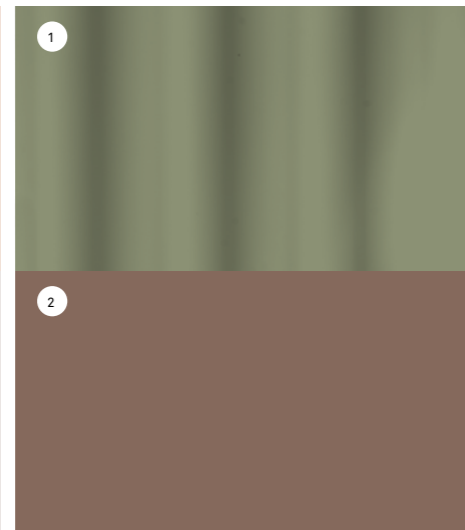
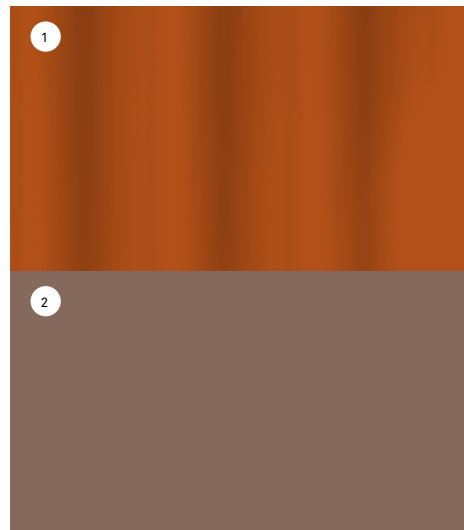
1. ONDULINO IN ALLUMINIO VERNICIATO COLORE VERDE
2. ALLUMINIO COLORE "WALNUT"

## CEMENTO

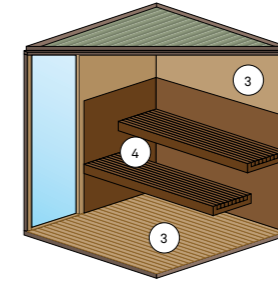
1. GRAY PAINTED CORRUGATED ALUMINIUM
2. "WALNUT" PAINTED ALUMINIUM

## CEMENTO

1. ONDULINO IN ALLUMINIO VERNICIATO COLORE GRIGIO
2. ALLUMINIO COLORE "WALNUT"



# INTERIOR FINISHES FINITURE INTERNO



## MONOCHROME

3. / 4. HEAT-TREATED ASPEN WOOD

## MONOCOLORE

3. / 4. ASPEN TERMOTRATTATO

## TWO-TONE

3. HEAT-TREATED ASPEN WOOD
4. DARK HEAT-TREATED WOOD

## BICOLORE

3. ASPEN TERMOTRATTATO
4. LEGNO TERMOTRATTATO SCURO





# SUMMARY

# RIEPILOGO

P 10

P 16

P 10

P 16

## Cabanon

## Terrace Version

## Garden Version

## Cabanon

## Versione Terrace

## Versione Garden

External cladding in painted corrugated aluminium in 3 colours with a matte finish:  
→ Cemento (grey)  
→ Mattone (orange)  
→ Muschio (green)

Dimensions:  
cm 160 x 160 x 235 h

Dimensions:  
cm 230 x 230 x 235 h

Esterno in ondulino di alluminio verniciato disponibile in 3 colori con finitura opaca:  
→ Cemento (grigio)  
→ Mattone (arancio)  
→ Muschio (verde)

Dimensioni:  
cm 160 x 160 x 235 h

Dimensioni:  
cm 230 x 230 x 235 h

Two interior finishes:  
→ Two-tone: Heat-treated Aspen + Dark heat-treated wood.  
→ Monochrome: Heat-treated Aspen.

Outdoor deck (opt.) with built-in platform with dimensions:  
→ Small: cm 160 x 102 x 235 h

Outdoor decks (opt.) with built-in platform with dimensions:  
→ Large: cm 230 x 220 x 235 h  
→ Medium: cm 230 x 102 x 235 h

Interno in 2 versioni:  
→ Bicolore: Aspen termotrattato + Legno termotrattato scuro.  
→ Monocolore: Aspen termotrattato.

Deck esterno (opt.) con pedana integrata di dimensioni:  
→ Small: cm 160 x 102 x 235 h

Deck esterni (opt.) con pedana integrata di dimensioni:  
→ Large: cm 230 x 220 x 235 h  
→ Medium: cm 230 x 102 x 235 h

External hand-held shower with flexible hose and metal hooks for bathrobes.

4.0 kW heater with cover in the same colour as the exterior corrugated cladding.

8.0 kW heater with cover in the same colour as the exterior corrugated cladding.

Doccino esterno con tubo flessibile e i ganci appendi-accappatoio in metallo.

Stufa con potenza 4,0 kW e carter coordinato al colore dell'ondulino esterno.

Stufa con potenza 8,0 kW e carter coordinato al colore dell'ondulino esterno.

The structure is designed to be easily transported and installed.

Warm backlighting on benches, Mood Light 2200-2400K LED.

Round mirror inside the sauna backlit by a LED light and warm backlit lighting on the benches with Mood Light 2200-2400K LED.

Struttura progettata per avere la massima facilità di trasporto e installazione.

Panche retroilluminate a luce calda, Mood Light LED 2200-2400K.

Specchio interno circolare retroilluminato a luce LED e panche retroilluminate a luce calda Mood Light LED 2200-2400K.

The exterior deck can be customised with curtains on two sides.

Door in 24 mm toughened glass.

24 mm toughened glass door and symmetrical glass window on the opposite side.

Deck esterno personalizzabile con tende applicabili sui 2 lati.

Porta in vetro temperato da 24 mm.

Porta in vetro temperato da 24 mm e simmetrica apertura vetrata sul lato opposto.

Brushed steel control panel.

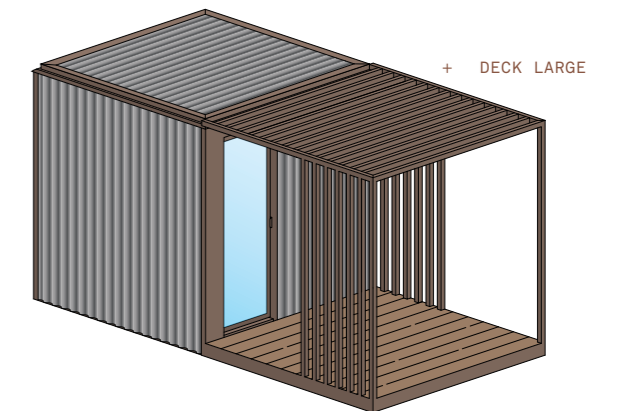
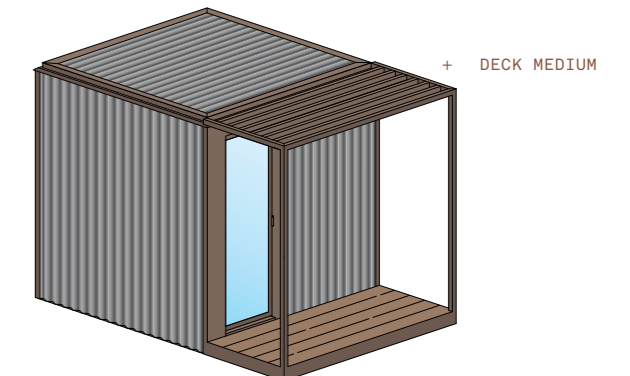
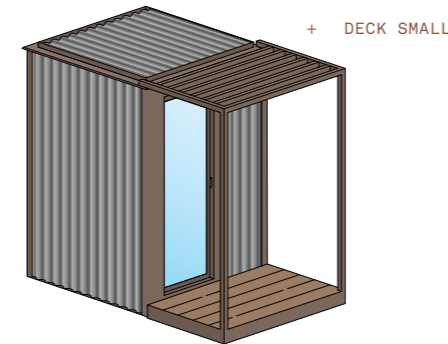
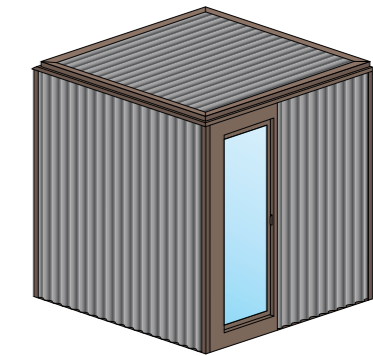
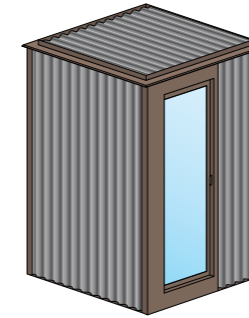
Pannello di controllo in acciaio spazzolato.

Automatic energy-saving function.

Funzione Energy Saver automatica.

## Cabanon Terrace

## Cabanon Garden





<b>FRANÇAIS</b>	<b><span>→</span></b> <b>8</b>
<span></span>	<span></span>
<b>CABANON</b> <b>Sauna extérieur</b>	<span></span>
<b><span>→</span></b> <b>3</b>	<span></span>
À L'ORIGINE, DANS LES PAYS NORDIQUES, LE SAUNA ÉTAIT CONÇU POUR ÊTRE À L'EXTÉRIEUR DE L'HABITATION <span> </span> : IL OFFRAIT CHALEUR ET BIEN-ÊTRE APRÈS UNE DURE JOURNÉE DE TRAVAIL AU CŒUR DE L'HIVER GLACIAL. LE BINÔME ET L'ALTERNANCE CHAUD-FROID SONT À LA BASE DE L'EXPÉRIENCE DU SAUNA <span> </span> : TRADITIONNELLEMENT LE CORPS RECEVAIT LA CHALEUR INTENSE DE LA VAPEUR APRÈS LE FROID DE LA NEIGE, DES EAUX GLACÉES DES FLEUVES OU DES LACS LIMITROPHES. DEPUIS TOUJOURS, LE SAUNA EST UN RITUEL DE PURIFICATION NON SEULEMENT DU CORPS, MAIS DE L'ÊTRE TOUT ENTIER, CONSIDÉRÉ DANS TOUTES SES COMPOSANTES (CORPS, ESPRIT, ÂME), AINSI QU'UNE TECHNIQUE POUR SE RÉCHAUFFER. LE CYCLE CHAUD-FROID, INTÉRIEUR-EXTÉRIEUR, EST CONSIDÉRÉ ÉGALEMENT COMME UNE REPRÉSENTATION DU MOMENT DE LA NAISSANCE, DU PASSAGE DU VENTRE PROTÈCTEUR DE LA MÈRE À LA LIBERTÉ IMPRÉVISIBLE DU MONDE EXTÉRIEUR.	<span></span>
"S'AGISSANT D'UN SAUNA, LA VOIE À SUIVRE ÉTAIT DE PUISER DANS LA MÉMOIRE DE NOS SENSATIONS. NOS SOUVENIRS ONT FAIT RESURGIR IMMÉDIATEMENT LES CABINES SUR LA PLAGE, OÙ LA CHALEUR ET LA NUDITÉ CRÉAIENT CETTE SENSATION D'ABANDON QU'ON POURRAIT QUALIFIER AUJOURD'HUI DE BIEN-ÊTRE." (RODOLFO DORDONI)	<span></span>
<b><span>→</span></b> <b>6</b>	<b><span>→</span></b> <b>50</b>

CABANON, NOM S'INSPIRANT DU PROJET DE LE CORBUSIER, REPREND L'ESPRIT ORIGINAL DU SAUNA FINLANDAIS, CONÇU DANS LES PAYS D'ORIGINE COMME UN ENVIRONNEMENT AUTONÔME À L'EXTÉRIEUR DE LA MAISON, SOUVENT AU BORD D'UN LAC, DANS UN RAPPORT HARMONIEUX AVEC LA NATURE.

L'IMPACT VISUEL DU PROJET EST CARACTÉRISÉ PAR UN BARDAGE EXTÉRIEUR ONDULÉ EN ALUMINIUM LAQUÉ, DISPONIBLE EN 3 COULEURS FINITION MATE, CONÇU POUR OBTENIR UN EFFET RAFFINÉ ET EN QUELQUE SORTE MIMÉTIQUE, DISCRET, RESPECTUEUX DE L'ENVIRONNEMENT OÙ SERA PLACÉ LE SAUNA. C'ET ÉLÉMENT PERMET DE PLACER CABANON UN PEU PARTOUT, EN LE RENDANT PARFAITEMENT ADAPTABLE À TOUT CONTEXTE, DU PLUS NORDIQUE AU PLUS MÉDITERRANÉEN, EN PASSANT PAR LES VILLES DE TOUTES LES LATITUDES. CABANON PEUT ÊTRE COMPLÉTÉ PAR UN DECK EXTÉRIEUR DISPONIBLE EN DEUX DIMENSIONS, ÉVENTUELLEMENT MUNI DE RIDEAUX POUR PROTÉGER L'INTIMITÉ DE L'ESPACE SANS CRÉER DE BARRIÈRE AVEC L'ENVIRONNEMENT.	<b><span>→</span></b> <b>56</b>
<b>FINITIONS EXTÉRIEUR</b>	<span></span>
« <span> </span> MATTONE <span> </span> » <span> </span> : ALUMINIUM LAQUÉ BARDAGE ONDULÉ ORANGE ALUMINIUM COULEUR « <span> </span> WALNUT <span> </span> »	<span></span>
« <span> </span> MUSCHIO <span> </span> » <span> </span> : ALUMINIUM LAQUÉ BARDAGE ONDULÉ VERT ALUMINIUM COULEUR « <span> </span> WALNUT <span> </span> »	<span></span>
« <span> </span> CEMENTO <span> </span> » <span> </span> : ALUMINIUM LAQUÉ BARDAGE ONDULÉ GRIS ALUMINIUM COULEUR « <span> </span> WALNUT <span> </span> »	<span></span>

→ SMALL : CM 160 X 102 X 235 H

POËLE DE 4,0 KW DE PUISSANCE ET ENVELOPPE COORDONNÉE AVEC LA COULEUR DU BARDAGE EXTÉRIEUR.

BANQUETTES RÉTROÉCLAIRÉES À LUMIÈRE CHAUDE (MOOD LIGHT LED 2200-2400 K).

PORTE EN VERRE TREMPÉ DE 24 MM.

<b>RÉCAPITULATIF</b>	<span></span>
<b>CABANON</b>	<span></span>
BARDAGE EXTÉRIEUR ONDULÉ EN ALUMINIUM LAQUÉ DISPONIBLE EN 3 COULEURS AVEC FINITION MATE <span> </span> : <span>→</span> CIMENT (GRIS) <span>→</span> BRIQUE (ORANGE) <span>→</span> MOUSSE (VERT)	<span></span>
FINITIONS INTERNES EN 2 VERSIONS <span> </span> : <span>→</span> BICOLORE <span> </span> : ASPEN THERMO-TRAITÉ + BOIS THERMO-TRAITÉ FONCÉ. <span>→</span> MONOCOLORE <span> </span> : ASPEN THERMO-TRAITÉ.	<span></span>
<b>DEUTSCH</b>	<span></span>
<b>CABANON</b> <b>Outdoor-Sauna</b>	<b><span>→</span></b> <b>8</b>

CABANON BESTEHT AUS EINER GRUNDSTRUKTUR AUS ALUMINIUM (MODULARE BAUWEISE) UND AUS AUSSEN- UND INNENVERKLEIDUNGEN, DIE IHR DIE VON DEN DESIGNERN GEWÜNSCHTE WIRKUNG VERLEIHEN. DANK DER INNOVATIVEN BAUWEISE – MEHRERE SCHICHTEN, DIE AM ENDE MITEINANDER VERBUNDEN WERDEN – IST CABANON EXTREM WIDERSTANDSFÄHIG UND LEICHT TRANSPORTIERBAR UND KANN IM AUSSENBEREICH WIE EINE INNENEINRICHTUNG INSTALLIERT WERDEN.

IN DEN NORDISCHEN LÄNDERN BEFAND SICH DIE SAUNA URSPRÜNGLICH IN EINEM SEPARATEN BAU AUSSERHALB DES HAUSES: SIE BOT WÄRME UND ERHOLUNG NACH EINEM HARTEN ARBEITSTAG IM EISKALTEN WINTER. DAS SAUNAERLEBNIS DREHT SICH UM DEN WECHSEL VON WÄRME UND KÄLTE: DIE EINSTIGE IDEE DABEI WAR, DASS DER KÖRPER VON DER INTENSIVEN WÄRME DES DAMPFES PROFITIERT, NACHDEM ER IN DEN KALTEN SCHNEE ODER DAS EISKALTE WASSER DER NAHE GELEGENEN FLÜSSE ODER SEEN EINGETAUCHT WURDE. SEIT JEHER IST DIE SAUNA EIN REINIGUNGSRITUAL NICHT NUR FÜR DEN KÖRPER, SONDERN FÜR DEN GANZEN MENSCHEN (KÖRPER, GEIST UND SEELE), SOWIE EINE TECHNIK ZUM SICH-AUFWÄRMEN. DAS WECHSELSPIEL WARM/KALT, INNEN/AUSSEN, WIRD AUCH ALS DARSTELLUNG DER GEBURT, DES ÜBERGANGS VOM SICHEREN MUTTERLEIB IN DIE UNGEWISSE FREIHEIT DER AUSSENWELT, BETRACHTET.

„FÜR UNS GING ES ZUNÄCHST DARUM, TIEF IN UNSERE ERINNERUNGEN UND EMPFINDUNGEN EINZUTAUCHEN. DIES FÜHRTE UNS SOFORT ZU DEN STRANDHÜTTEN, WO WÄRME UND NACKTHEIT EIN GEFÜHL VON FREIHEIT ERZEUGEN, DAS MAN HEUTE ALS WELLNESS BEZEICHNEN KANN.“ (RODOLFO DORDONI)

FONCTION ÉCONOMIE D'ÉNERGIE AUTOMATIQUE.	<span></span>
<b>VERSION GARDEN</b>	<span></span>
DIMENSIONS <span> </span> : CM 230 X 230 X 235 H	<span></span>
DECK EXTÉRIEUR (OPTION) AVEC CAILLEBOTIS INTÉGRÉ DE DIMENSIONS <span> </span> : <span>→</span> LARGE <span> </span> : CM 230 X 220 X 235 H <span>→</span> MEDIUM <span> </span> : CM 230 X 102 X 235 H	<span></span>
POËLE DE 8,0 KW DE PUISSANCE ET ENVELOPPE COORDONNÉE AVEC LA COULEUR DU BARDAGE EXTÉRIEUR.	<span></span>
MIROIR INTERNE ROND RÉTROÉCLAIRÉ AVEC LED ET BANQUETTES RÉTROÉCLAIRÉES À LUMIÈRE CHAUDE (MOOD LIGHT LED 2200-2400 K).	<span></span>
PORTE EN VERRE TREMPÉ DE 24 MM ET OUVERTURE VITRÉE SYMÉTRIQUE SUR LE CÔTÉ OPPOSÉ.	<b><span>→</span></b> <b>6</b>
<b>VERSION TERRACE</b>	<span></span>
DIMENSIONS <span> </span> : CM 160 X 160 X 235 H	<span></span>
DECK EXTÉRIEUR (OPTION) AVEC CAILLEBOTIS INTÉGRÉ DE DIMENSIONS <span> </span> : <span>→</span> LARGE <span> </span> : CM 160 X 160 X 235 H <span>→</span> MEDIUM <span> </span> : CM 160 X 102 X 235 H	<span></span>

„FÜR UNS GING ES ZUNÄCHST DARUM, TIEF IN UNSERE ERINNERUNGEN UND EMPFINDUNGEN EINZUTAUCHEN. DIES FÜHRTE UNS SOFORT ZU DEN STRANDHÜTTEN, WO WÄRME UND NACKTHEIT EIN GEFÜHL VON FREIHEIT ERZEUGEN, DAS MAN HEUTE ALS WELLNESS BEZEICHNEN KANN.“ (RODOLFO DORDONI)

<b>VERSION GARDEN</b>	<span></span>
DIMENSIONS <span> </span> : CM 230 X 230 X 235 H	<span></span>
DECK EXTÉRIEUR (OPTION) AVEC CAILLEBOTIS INTÉGRÉ DE DIMENSIONS <span> </span> : <span>→</span> LARGE <span> </span> : CM 230 X 220 X 235 H <span>→</span> MEDIUM <span> </span> : CM 230 X 102 X 235 H	<span></span>
POËLE DE 4,0 KW DE PUISSANCE ET ENVELOPPE COORDONNÉE AVEC LA COULEUR DU BARDAGE EXTÉRIEUR.	<span></span>
BANQUETTES RÉTROÉCLAIRÉES À LUMIÈRE CHAUDE (MOOD LIGHT LED 2200-2400 K).	<span></span>
PORTE EN VERRE TREMPÉ DE 24 MM.	<span></span>
<b>DEUTSCH</b>	<span></span>
<b>CABANON</b> <b>Outdoor-Sauna</b>	<b><span>→</span></b> <b>8</b>

CABANON BESTEHT AUS EINER GRUNDSTRUKTUR AUS ALUMINIUM (MODULARE BAUWEISE) UND AUS AUSSEN- UND INNENVERKLEIDUNGEN, DIE IHR DIE VON DEN DESIGNERN GEWÜNSCHTE WIRKUNG VERLEIHEN. DANK DER INNOVATIVEN BAUWEISE – MEHRERE SCHICHTEN, DIE AM ENDE MITEINANDER VERBUNDEN WERDEN – IST CABANON EXTREM WIDERSTANDSFÄHIG UND LEICHT TRANSPORTIERBAR UND KANN IM AUSSENBEREICH WIE EINE INNENEINRICHTUNG INSTALLIERT WERDEN.

IN DEN NORDISCHEN LÄNDERN BEFAND SICH DIE SAUNA URSPRÜNGLICH IN EINEM SEPARATEN BAU AUSSERHALB DES HAUSES: SIE BOT WÄRME UND ERHOLUNG NACH EINEM HARTEN ARBEITSTAG IM EISKALTEN WINTER. DAS SAUNAERLEBNIS DREHT SICH UM DEN WECHSEL VON WÄRME UND KÄLTE: DIE EINSTIGE IDEE DABEI WAR, DASS DER KÖRPER VON DER INTENSIVEN WÄRME DES DAMPFES PROFITIERT, NACHDEM ER IN DEN KALTEN SCHNEE ODER DAS EISKALTE WASSER DER NAHE GELEGENEN FLÜSSE ODER SEEN EINGETAUCHT WURDE. SEIT JEHER IST DIE SAUNA EIN REINIGUNGSRITUAL NICHT NUR FÜR DEN KÖRPER, SONDERN FÜR DEN GANZEN MENSCHEN (KÖRPER, GEIST UND SEELE), SOWIE EINE TECHNIK ZUM SICH-AUFWÄRMEN. DAS WECHSELSPIEL WARM/KALT, INNEN/AUSSEN, WIRD AUCH ALS DARSTELLUNG DER GEBURT, DES ÜBERGANGS VOM SICHEREN MUTTERLEIB IN DIE UNGEWISSE FREIHEIT DER AUSSENWELT, BETRACHTET.

HARMONISCHER BEZIEHUNG ZUR NATUR KONZIPIERT WAR.

GEPRÄGT WIRD DAS PROJEKT VON SEINEN AUSSENWÄNDEN AUS LACKIERTEN ALUMINIUMWELLBLECHEN, DIE IN MATT AUSFÜHRUNG UND DREI FARBEN ERHÄLTLICH SIND UND EINEN RAFFINIERTEN UND NICHT AUFDRINGLICHEN TARNEFFEKT ERZEUGEN, DER DAS AMBIENTE ACHTET. DIESES ELEMENT ERMÖGLICHT EINE ABSOLUT FLEXIBLE POSITIONIERUNG VON CABANON, DIE SICH IN JEDEN KONTEXT EINFÜGT – VOM HOHEN NORDEN BIS ZUM MITTELMEER UND DIE STÄDTE RUND UM DEN GLOBUS. CABANON KANN MIT EINEM ANBAU ERGÄNZT WERDEN, DER IN ZWEI VERSCHIEDENEN GRÖSSEN ANGEBOTEN WIRD UND NACH WUNSCH MIT VORHÄNGEN VERSEHEN WERDEN KANN, UM DIE PRIVATSPHÄRE ZU WAHREN, OHNE EINE BARRIÈRE INS FREIE ZU SCHAFFEN.

<b>AUSFÜHRUNGEN AUSSEN</b>	<b><span>→</span></b> <b>56</b>
„MATTONE“: WELLBLECHE AUS LACKIERTEM ALUMINIUM, ORANGE ALUMINIUM, FARBE „WALNUT“	<span></span>
„MUSCHIO“: WELLBLECHE AUS LACKIERTEM ALUMINIUM, GRÜN ALUMINIUM, FARBE „WALNUT“	<span></span>
„CEMENTO“: WELLBLECHE AUS LACKIERTEM ALUMINIUM, GRAU ALUMINIUM, FARBE „WALNUT“	<span></span>
<b>AUSFÜHRUNGEN INNEN</b>	<span></span>
EINFARBIG: THERMISCH BEHANDELTES ESPENHOLZ	<span></span>
ZWEIFARBIG: THERMISCH BEHANDELTES ESPENHOLZ DUNKLES, THERMISCH BEHANDELTES HOLZ	<span></span>
<b>ZUSAMMENFASSUNG</b>	<span></span>
<b>CABANON</b>	<b><span>→</span></b> <b>58</b>

DIE ALUMINIUMSTRUKTUR IST SELBSTTRAGEND UND ERFÜLLT ALLE SICHERHEITSTECHNISCHEN ANFORDERUNGEN DER ITAL. NORM NTC 2018. DIE INNENVERKLEIDUNGEN SIND AUS ERLESENEN NATURHÖLZERN GEFERTIGT, DEREN LIEFERKETTE STRENG KONTROLLIERT WIRD, UM EIN HÖCHSTMASS AN NACHHALTIGKEIT ZU GEWÄHRLEISTEN.

DIE AUSSENFASSADE BESTEHT AUS ALUMINIUMWELLBLECHEN UND IST IN 3 FARBEN IN MATTER AUSFÜHRUNG ERHÄLTLICH: <span>→</span> ZEMENT (GRAU) <span>→</span> ZIEGEL (ORANGE) <span>→</span> MOOS (GRÜN)	<span></span>
INNENAUSSTATTUNG IN 2 VERSIONEN: <span>→</span> ZWEIFARBIG: THERMISCH BEHANDELTES ESPENHOLZ + DUNKLES, THERMISCH BEHANDELTES HOLZ. <span>→</span> EINFARBIG: THERMISCH BEHANDELTES ESPENHOLZ.	<span></span>
EXTERNE HANDBRAUSE MIT SCHLAUCH UND BADEMANTELHAKEN AUS METALL.	<span></span>
DIE STRUKTUR IST SO KONZIPIERT, DASS SIE LEICHT ZU TRANSPORTIEREN UND ZU MONTIEREN IST.	<span></span>
DER ANBAU KANN AUF ZWEI SEITEN MIT VORHÄNGEN INDIVIDUELL GESTALTET WERDEN.	<span></span>
BEDIENPANEEL AUS GEBÜRSTETEM STAHL.	<span></span>
AUTOMATISCHE ENERGIESPARFUNKTION.	<span></span>

<b>VERSION GARDEN</b>	<span></span>
ABMESSUNGEN: CM 230 X 230 X 235 H	<span></span>
ANBAU (OPTIONAL) MIT INTEGRIERTEM BODEN. ABMESSUNGEN: <span>→</span> LARGE <span> </span> : CM 230 X 220 X 235 H <span>→</span> MEDIUM <span> </span> : CM 230 X 102 X 235 H	<span></span>
OFEN MIT EINER LEISTUNG VON 8 KW UND EINER SCHUTZVERKLEIDUNG IN DER GLEICHEN FARBE WIE DIE AUSSENFASSADE.	<span></span>
RUNDER MIT LED RÜCKBELEUCHTETER SPIEGEL UND MIT WARMEM LICHT RÜCKBELEUCHTETE BÄNKE (MOOD LIGHT LED 2200-2400 K).	<span></span>
TÜR AUS GEHÄRTETEM 24-MM-GLAS UND SYMMETRISCHES GLASFENSTER AUF DER GEGENÜBERLIEGENDEN SEITE.	<b><span>→</span></b> <b>6</b>
<b>VERSION TERRACE</b>	<span></span>
ABMESSUNGEN: CM 160 X 160 X 235 H	<span></span>
ANBAU (OPTIONAL) MIT INTEGRIERTEM BODEN. ABMESSUNGEN: <span>→</span> SMALL <span> </span> : CM 160 X 102 X 235 H	<span></span>
OFEN MIT EINER LEISTUNG VON 4 KW UND EINER SCHUTZVERKLEIDUNG IN DER GLEICHEN FARBE WIE DIE AUSSENFASSADE.	<span></span>
MIT WARMEM LICHT RÜCKBELEUCHTETE BÄNKE (MOOD LIGHT LED 2200-2400 K).	<span></span>
TÜREN AUS GEHÄRTETEM GLAS, 24 MM.	<span></span>

NO SÓLO PARA EL CUERPO, SINO TAMBIÉN PARA LA TOTALIDAD DEL SER, ENTENDIDO EN TODOS SUS COMPONENTES (CUERPO, MENTE Y ESPÍRITU), ADEMÁS DE UN SISTEMA PARA CALENTARSE. EL CICLO CALOR-FRÍO, INTERIOR-EXTERIOR, TAMBIÉN SE CONSIDERA UNA REPRESENTACIÓN DEL MOMENTO DEL NACIMIENTO, LA TRANSICIÓN DEL VIENTRE SEGURO DE LA MADRE A LA LIBERTAD SIN CERTEZAS DEL MUNDO EXTERIOR.

“TRATÁNDOSE DE UNA SAUNA, EL ITINERARIO A SEGUIR ERA RECUPERAR EN LA MEMORIA LAS PROPIAS SENSACIONES. EL RECUERDO FUE DIRECTO A LAS CASETAS DE PLAYA, DONDE EL CALOR Y LA DESNUDEZ CREABAN ESA SENSACIÓN DE ABANDONO QUE ACTUALMENTE SE PODRÍA DEFINIR BIENESTAR.” (RODOLFO DORDONI)	<span></span>
CABANON, NOMBRE INSPIRADO EN EL PROYECTO DE LE CORBUSIER, CAPTURA EL ESPÍRITU ORIGINAL DE LA SAUNA FINLANDESA, QUE EN LOS PAÍSES DE ORIGEN SE CONCEBE COMO UN AMBIENTE AUTÓNOMO FUERA DE LA VIVIENDA, CON FRECUENCIA JUNTO AL LAGO, CREAMDO UNA RELACIÓN ARMONIOSA CON LA NATURALEZA.	<span></span>
EL IMPACTO VISUAL DEL PROYECTO SE CARACTERIZA POR LAS PAREDES EXTERNAS EN ALUMINIO ONDULADO Y PINTADO, DISPONIBLE EN 3 COLORES CON ACABADO MATE, ESTUDIADOS PARA OFRECER UN EFECTO REFINADO Y EN CIERTA MANERA MIMÉTICO, NO EXAGERADO, RESPETUOSO CON EL ENTORNO EN EL QUE SE COLOCARÁ LA SAUNA. ESTE ELEMENTO CONSIGUE QUE LA UBICACIÓN POTENCIAL DE CABANON SEA COMPLETAMENTE TRANSVERSAL, QUE SE PUEDA COMBINAR PERFECTAMENTE CON CUALQUIER CONTEXTO, DESDE EL MÁS NÓRDICO AL MÁS MEDITERRÁNEO, PASANDO POR LAS CIUDADES DE CUALQUIER LATITUD. LA SAUNA SE PUEDE COMPLETAR CON UNA PLATAFORMA EXTERNA DISPONIBLE EN DOS TAMAÑOS Y TAMBIÉN SE PUEDEN INSTALAR CORTINAS PARA PROTEGER LA INTIMIDAD DEL ESPACIO SIN CREAR UNA BARRERA CON EL AMBIENTE.	<span></span>

<b>VERSION GARDEN</b>	<span></span>
ABMESSUNGEN: CM 230 X 230 X 235 H	<span></span>
ANBAU (OPTIONAL) MIT INTEGRIERTEM BODEN. ABMESSUNGEN: <span>→</span> SMALL <span> </span> : CM 230 X 102 X 235 H	<span></span>
OFEN MIT EINER LEISTUNG VON 8 KW UND EINER SCHUTZVERKLEIDUNG IN DER GLEICHEN FARBE WIE DIE AUSSENFASSADE.	<span></span>
RUNDER MIT LED RÜCKBELEUCHTETER SPIEGEL UND MIT WARMEM LICHT RÜCKBELEUCHTETE BÄNKE (MOOD LIGHT LED 2200-2400 K).	<span></span>
TÜREN AUS GEHÄRTETEM GLAS, 24 MM.	<span></span>
<b>VERSION TERRACE</b>	<span></span>
ABMESSUNGEN: CM 160 X 160 X 235 H	<span></span>
ANBAU (OPTIONAL) MIT INTEGRIERTEM BODEN. ABMESSUNGEN: <span>→</span> SMALL <span> </span> : CM 160 X 102 X 235 H	<span></span>
OFEN MIT EINER LEISTUNG VON 4 KW UND EINER SCHUTZVERKLEIDUNG IN DER GLEICHEN FARBE WIE DIE AUSSENFASSADE.	<span></span>
MIT WARMEM LICHT RÜCKBELEUCHTETE BÄNKE (MOOD LIGHT LED 2200-2400 K).	<span></span>
TÜREN AUS GEHÄRTETEM GLAS, 24 MM.	<span></span>

<b>VERSION GARDEN</b>	<span></span>
ABMESSUNGEN: CM 230 X 230 X 235 H	<span></span>
ANBAU (OPTIONAL) MIT INTEGRIERTEM BODEN. ABMESSUNGEN: <span>→</span> SMALL <span> </span> : CM 230 X 102 X 235 H	<span></span>
OFEN MIT EINER LEISTUNG VON 8 KW UND EINER SCHUTZVERKLEIDUNG IN DER GLEICHEN FARBE WIE DIE AUSSENFASSADE.	<span></span>
RUNDER MIT LED RÜCKBELEUCHTETER SPIEGEL UND MIT WARMEM LICHT RÜCKBELEUCHTETE BÄNKE (MOOD LIGHT LED 2200-2400 K).	<span></span>
TÜREN AUS GEHÄRTETEM 24-MM-GLAS UND SYMMETRISCHES GLASFENSTER AUF DER GEGENÜBERLIEGENDEN SEITE.	<b><span>→</span></b> <b>6</b>
<b>VERSION TERRACE</b>	<span></span>
ABMESSUNGEN: CM 160 X 160 X 235 H	<span></span>
ANBAU (OPTIONAL) MIT INTEGRIERTEM BODEN. ABMESSUNGEN: <span>→</span> SMALL <span> </span> : CM 160 X 102 X 235 H	<span></span>
OFEN MIT EINER LEISTUNG VON 4 KW UND EINER SCHUTZVERKLEIDUNG IN DER GLEICHEN FARBE WIE DIE AUSSENFASSADE.	<span></span>
MIT WARMEM LICHT RÜCKBELEUCHTETE BÄNKE (MOOD LIGHT LED 2200-2400 K).	<span></span>
TÜREN AUS GEHÄRTETEM GLAS, 24 MM.	<span></span>

<b>VERSION GARDEN</b>	<span></span>
ABMESSUNGEN: CM 230 X 230 X 235 H	<span></span>
ANBAU (OPTIONAL) MIT INTEGRIERTEM BODEN. ABMESSUNGEN: <span>→</span> SMALL <span> </span> : CM 230 X 102 X 235 H	<span></span>
OFEN MIT EINER LEISTUNG VON 8 KW UND EINER SCHUTZVERKLEIDUNG IN DER GLEICHEN FARBE WIE DIE AUSSENFASSADE.	<span></span>
RUNDER MIT LED RÜCKBELEUCHTETER SPIEGEL UND MIT WARMEM LICHT RÜCKBELEUCHTETE BÄNKE (MOOD LIGHT LED 2200-2400 K).	<span></span>
TÜR AUS GEHÄRTETEM 24-MM-GLAS UND SYMMETRISCHES GLASFENSTER AUF DER GEGENÜBERLIEGENDEN SEITE.	<b><span>→</span></b> <b>6</b>
<b>VERSION TERRACE</b>	<span></span>
ABMESSUNGEN: CM 160 X 160 X 235 H	<span></span>
ANBAU (OPTIONAL) MIT INTEGRIERTEM BODEN. ABMESSUNGEN: <span>→</span> SMALL <span> </span> : CM 160 X 102 X 235 H	<span></span>
OFEN MIT EINER LEISTUNG VON 4 KW UND EINER SCHUTZVERKLEIDUNG IN DER GLEICHEN FARBE WIE DIE AUSSENFASSADE.	<span></span>
MIT WARMEM LICHT RÜCKBELEUCHTETE BÄNKE (MOOD LIGHT LED 2200-2400 K).	<span></span>
TÜREN AUS GEHÄRTETEM GLAS, 24 MM.	<span></span>

<b>VERSION GARDEN</b>	<span></span>
ABMESSUNGEN: CM 230 X 230 X 235 H	<span></span>
ANBAU (OPTIONAL) MIT INTEGRIERTEM BODEN. ABMESSUNGEN: <span>→</span> SMALL <span> </span> : CM 230 X 102 X 235 H	<span></span>
OFEN MIT EINER LEISTUNG VON 8 KW UND EINER SCHUTZVERKLEIDUNG IN DER GLEICHEN FARBE WIE DIE AUSSENFASSADE.	<span></span>
RUNDER MIT LED RÜCKBELEUCHTETER SPIEGEL UND MIT WARMEM LICHT RÜCKBELEUCHTETE BÄNKE (MOOD LIGHT LED 2200-2400 K).	<span></span>
TÜR AUS GEHÄRTETEM 24-MM-GLAS UND SYMMETRISCHES GLASFENSTER AUF DER GEGENÜBERLIEGENDEN SEITE.	<b><span>→</span></b> <b>6</b>
<b>VERSION TERRACE</b>	<span></span>
ABMESSUNGEN: CM 160 X 160 X 235 H	<span></span>
ANBAU (OPTIONAL) MIT INTEGRIERTEM BODEN. ABMESSUNGEN: <span>→</span> SMALL <span> </span> : CM 160 X 102 X 235 H	<span></span>
OFEN MIT EINER LEISTUNG VON 4 KW UND EINER SCHUTZVERKLEIDUNG IN DER GLEICHEN FARBE WIE DIE AUSSENFASSADE.	<span></span>
MIT WARMEM LICHT RÜCKBELEUCHTETE BÄNKE (MOOD LIGHT LED 2200-2400 K).	<span></span>
TÜREN AUS GEHÄRTETEM GLAS, 24 MM.	<span></span>



<p>REQUISITOS TÉCNICOS DE SEGURIDAD PREVISTOS POR LA NORMA NTC 2018. LOS REVESTIMIENTOS INTERNOS SON EN MADERA NATURAL SELECCIONADA, CUYA CADENA DE SUMINISTRO ESTÁ ESTRUCTURAMENTE CONTROLADA PARA GARANTIZAR EL NIVEL MÁXIMO DE SOSTENIBILIDAD. LA VERSIÓN GARDEN DE CABANON CUENTA CON UNA PUERTA DE VIDRIO TEMPLADO CON UNA APERTURA DE VIDRIO SIMÉTRICA EN EL LADO OPUESTO. ESTA CARACTERÍSTICA CREA UN PASILLO VISUAL QUE ATRAVIESA LA SAUNA Y SE EXTIENDE AL PANORAMA ALREDEDOR MANTENIENDO LA INTIMIDAD DE LOS BANCOS EN EL LADO MÁS ESCONDIDO. ESTE JUEGO DE APERTURA E INTIMIDAD COMBINA LA POSIBILIDAD DE DISFRUTAR DEL CALOR DE LA SAUNA CON LA DE OBSERVAR LA BELLEZA DEL ESPACIO EXTERIOR, EN LA INTIMIDAD DE ESTA ZONA DE BIENESTAR.</p>	
<p>ACABADOS INTERNOS EN 2 VERSIONES: → BICOLOR: ASPEN TRATADA TÉRMICAMENTE + MADERA OSCURA TRATADA TÉRMICAMENTE. → MONOCOLOR: ASPEN TRATADA TÉRMICAMENTE.</p>	
<p>TELÉFONO DE DUCHA EXTERIOR CON TUBO FLEXIBLE Y GANCHOS DE METAL PARA COLGAR EL ALBORNOZ.</p>	
<p>ESTRUCTURA DISEÑADA PARA FACILITAR AL MÁXIMO SU TRANSPORTE E INSTALACIÓN.</p>	
<p>PLATAFORMA EXTERIOR PERSONALIZABLE CON CORTINAS EN LOS 2 LADOS.</p>	
<p>PANEL DE CONTROL EN ACERO CEPILLADO.</p>	
<p>FUNCIÓN AUTOMÁTICA DE AHORRO DE ENERGÍA.</p>	

<p>→ <b>50</b></p>	
<p>→ <b>51</b></p>	

LA LUZ DE LED CÁLIDA, COLOCADA ENTRE EL BANCO Y LAS PAREDES, Y LA SUAVE RETROILUMINACIÓN DEL ESPEJO CIRCULAR SITUADO EN EL INTERIOR DE CABANON, CREAN UNA ATMÓSFERA DE CALIDEZ E INTIMIDAD QUE PERMITE IMAGINAR EL PLACER DE UTILIZAR LA SAUNA EN INVIERNO, CON LAS FRIAS TEMPERATURAS DEL EXTERIOR, EN UNA COMBINACIÓN DE INTIMIDAD Y LIBERTAD.

<p>→ <b>56</b></p>	
<p>→ <b>57</b></p>	

<p><b>ACABADOS EXTERNOS</b></p>	
<p>«MATTONE»: ALUMINIO ONDULADO PINTADO NARANJA ALUMINIO DE COLOR «WALNUT»</p>	
<p>«MUSCHIO»: ALUMINIO ONDULADO PINTADO VERDE ALUMINIO DE COLOR «WALNUT»</p>	
<p>«CEMENTO»: ALUMINIO ONDULADO PINTADO GRIS ALUMINIO DE COLOR «WALNUT»</p>	

<p><b>ACABADOS INTERNOS</b></p>	
<p>MONOCOLOR: ASPEN TRATADA TÉRMICAMENTE</p>	
<p>BICOLOR: ASPEN TRATADA TÉRMICAMENTE MADERA OSCURA TRATADA TÉRMICAMENTE</p>	
<p>→ <b>58</b></p>	

<p><b>EN BREVE</b></p>	
<p><b>CABANON</b></p>	
<p>EXTERIOR EN ALUMINIO ONDULADO PINTADO DISPONIBLE EN 3 COLORES CON ACABADO MATE: → CEMENTO (GRIS) → LADRILLO (NARANJA) → MUSGO (VERDE)</p>	

<p>→ <b>58</b></p>	
<p>→ <b>59</b></p>	

<p>→ <b>58</b></p>	
<p>→ <b>59</b></p>	

<p>→ <b>58</b></p>	
<p>→ <b>59</b></p>	

<p>→ <b>58</b></p>	
<p>→ <b>59</b></p>	

<p>→ <b>58</b></p>	
<p>→ <b>59</b></p>	

<p>→ <b>58</b></p>	
<p>→ <b>59</b></p>	

<p>→ <b>58</b></p>	
<p>→ <b>59</b></p>	

<p><b>РУССКИЙ</b></p>	
<p>→ <b>3</b></p>	
<p>→ <b>4</b></p>	
<p>→ <b>5</b></p>	
<p>→ <b>6</b></p>	
<p>→ <b>7</b></p>	
<p>→ <b>8</b></p>	
<p>→ <b>9</b></p>	

САУНА САВАНОН ПРЕДСТАВЛЯЕТ СОБОЙ БАЗОВУЮ КОНСТРУКЦИЮ ИЗ МОДУЛЬНОГО АЛЮМИНИЕВОГО КАРКАСА, А ТАКЖЕ ВНЕШНЕГО И ВНУТРЕННЕГО ПОКРЫТИЙ, СОЗДАЮЩИХ ОСОБЫЙ ЭСТЕТИЧЕСКИЙ ЭФФЕКТ В СООТВЕТСТВИИ С ЗАДУМКОЙ ДИЗАЙНЕРОВ. ИННОВАЦИОННАЯ РАЗРАБОТКА ПРЕДУСМАТРИВАЕТ, ЧТО КОНСТРУКЦИЯ, СОСТОЯЩАЯ ИЗ НЕСКОЛЬКИХ СЛОЕВ, СОЕДИНЯЕТСЯ НА ЗАКЛЮЧИТЕЛЬНОМ ЭТАПЕ – БЛАГОДАРЯ ЭТОМУ САУНА САВАНОН ЯВЛЯЕТСЯ ЧРЕЗВЫЧАЙНО ПРОЧНОЙ, ЛЕГКО ТРАНСПОРТИРУЕТСЯ И УСТАНОВЛИВАЕТСЯ НА УЛИЦЕ ТАК ЖЕ ПРОСТО, КАК И ВО ВСТРАИВАЕМОМ В ПОМЕЩЕНИИ АНАЛОГЕ.

АЛЮМИНИЕВАЯ САМОНЕСУЩАЯ СТРУКТУРА ОТВЕЧАЕТ ВСЕМ КОНСТРУКТИВНЫМ ТРЕБОВАНИЯМ ПО СЕЙСМОСТОЙКОСТИ И УСТОЙЧИВОСТИ К НАГРУЗКАМ, ПРЕДУСМОТРЕННЫМ СТАНДАРТОМ NTC 2018. ВНУТРЕННИЕ ПОКРЫТИЯ ВЫПОЛНЕНЫ ИЗ ОТБОРНЫХ СОРТОВ НАТУРАЛЬНОГО ДЕРЕВА, А ЦЕПОЧКА ПОСТАВОК МАТЕРИАЛОВ СТРОГО КОНТРОЛИРУЕТСЯ ДЛЯ МАКСИМАЛЬНОЙ ГАРАНТИИ РАЗУМНОГО ИСПОЛЬЗОВАНИЯ ПРИРОДНЫХ РЕСУРСОВ. ВЕРСИЯ GARDEN ОСНАЩЕНА ДВЕРЬЮ ИЗ ЗАКАЛЕННОГО СТЕКЛА, С СИММЕТРИЧНО ОТКРЫВАЮЩИМСЯ СТЕКЛОМ С ПРОТИВОПОЛОЖНОЙ СТОРОНЫ. ДАННАЯ ФУНКЦИЯ СОЗДАЕТ ЭФФЕКТ ВИЗУАЛЬНОГО КОРИДОРА, ПЕРЕСЕКАЮЩЕГО САУНУ И ПЕРЕХОДЯЩЕГО В ОКРУЖАЮЩИЙ ЛАНДШАФТ, ПРИ ЭТОМ СКАМЕЙКИ СКРЫТЫ НА ЗАЩИЩЁННОЙ ОТ ПОСТОРОННЕГО ВЗГЛЯДА СТОРОНЕ. ЭТА ИГРА В ОТКРЫТОЕ И СКРЫТОЕ СОЧЕТАЕТ В СЕБЕ ВОЗМОЖНОСТЬ НАСЛАЖДАТЬСЯ ТЕПЛОМ САУНЫ И ОДНОВРЕМЕННО НАБЛЮДАТЬ ЗА КРАСОТОЙ ВНЕШНЕГО МИРА, ОСТАВАЯСЬ ЗАЩИЩЕННЫМ.

<p>→ <b>6</b></p>	
<p>→ <b>7</b></p>	

САВАНОН, ЧЬЕ НАЗВАНИЕ ВДОХНОВЛЕНО ФРАНЦУЗСКИМ ПРОЕКТОМ ЛЕ КОРБЮЗЬЕ, ОТРАЖАЕТ ОРИГИНАЛЬНЫЙ ДУХ ФИНСКОЙ САУНЫ И БЫЛО ЗАДУМАНО КАК ОТДЕЛЬНОЕ ОТ ПОСТОЯННОГО ЖИЛИЩА ПОМЕЩЕНИЕ, ЗАЧАСТУЮ РАСПОЛОЖЕННОЕ НА БЕРЕГУ ОЗЕРА, В ПОЛНОЙ ГАРМОНИИ С ПРИРОДОЙ.

ХАРАКТЕРНОЙ ОСОБЕННОСТЬЮ ПРОЕКТА ЯВЛЯЮТСЯ ВНЕШНИЕ СТЕНЫ ИЗ ОКРАШЕННОГО АЛЮМИНИЯ ОНДУЛИН, ДОСТУПНОГО В 3 ЦВЕТАХ С МАТОВОЙ ОТДЕЛКОЙ. МАТЕРИАЛ РАЗРАБОТАН ДЛЯ СОЗДАНИЯ ВПЕЧАТЛЕНИЯ ИЗЫСКАННОСТИ, А ТАКЖЕ ДЛЯ ТОГО, ЧТОБЫ ГАРМОНИЧНО ВПИСАТЬСЯ В ОКРУЖАЮЩЕЕ ПРОСТРАНСТВО, ДАЖЕ НЕМНОГО ЗАТЕРЯВШИСЬ В НЕМ. ВМЕСТЕ С ТЕМ, ЭТО ПОЗВОЛЯЕТ УСТАНОВЛИВАТЬ САУНЫ САВАНОН АБСОЛЮТНО В ЛЮБОМ КЛИМАТЕ, В ЛЮБОЙ СРЕДЕ И НА ЛЮБЫХ ШИРОТАХ, ОТ СКАНДИНАВСКИХ СТРАН ДО СРЕДИЗЕМНОМОРЬЯ. САУНА САВАНОН МОЖЕТ БЫТЬ ДОПОЛНЕНА НАРУЖНЫМ ПРЕДБАННИКОМ ДВУХ РАЗМЕРОВ НА ВЫБОР, А ТАКЖЕ – ПО ЖЕЛАНИЮ – ШТОРАМИ, ЧТО ОБЕСПЕЧИВАЕТ ПРОСТРАНСТВУ ИНТИМНОСТЬ И ПРИ ЭТОМ НЕ ОТГОРАЖИВАЕТ ОТ ПРИРОДЫ.

<p>→ <b>6</b></p>	
<p>→ <b>7</b></p>	

<p>→ <b>6</b></p>	
<p>→ <b>7</b></p>	

<p>→ <b>6</b></p>	
<p>→ <b>7</b></p>	

<p>→ <b>6</b></p>	
<p>→ <b>7</b></p>	

<p>→ <b>6</b></p>	
<p>→ <b>7</b></p>	

МОХ: ОКРАШЕННЫЙ АЛЮМИНИЙ (ОНДУЛИН) ЗЕЛЁНЫЙ ОКРАШЕННЫЙ АЛЮМИНИЙ ЦВЕТА «ГРЕЦКИЙ ОРЕХ»

ЦЕМЕНТ: ОКРАШЕННЫЙ АЛЮМИНИЙ (ОНДУЛИН) СЕРЫЙ ОКРАШЕННЫЙ АЛЮМИНИЙ ЦВЕТА «ГРЕЦКИЙ ОРЕХ»

<p><b>ВНУТРЕННЯЯ ОТДЕЛКА</b></p>	
<p>ОДНОЦВЕТНАЯ: ОСИНА ТЕРМООБРАБОТАННАЯ</p>	
<p>ДВУХЦВЕТНАЯ: ОСИНА ТЕРМООБРАБОТАННАЯ ТЕРМООБРАБОТАННАЯ ДРЕВЕСИНА В ТЕМНОМ ЦВЕТЕ</p>	
<p>→ <b>58</b></p>	

<p>→ <b>58</b></p>	
<p>→ <b>59</b></p>	

<p>→ <b>58</b></p>	
<p>→ <b>59</b></p>	

<p><b>ОБЩИЕ ХАРАКТЕРИСТИКИ</b></p>	
<p><b>САВАНОН</b></p>	
<p>ВНЕШНЯЯ ОТДЕЛКА ИЗ ОКРАШЕННОГО АЛЮМИНИЯ (ОНДУЛИН), ДОСТУПНАЯ В ТРЕХ ЦВЕТАХ С МАТОВЫМ ПОКРЫТИЕМ: → ЦЕМЕНТ (СЕРЫЙ) → КИРПИЧ (ОРАНЖЕВЫЙ) → МОХ (ЗЕЛЁНЫЙ)</p>	
<p>2 ВАРИАНТА НАРУЖНОЙ ОТДЕЛКИ: → ДВУХЦВЕТНАЯ: ОСИНА ТЕРМООБРАБОТАННАЯ+ ТЕРМООБРАБОТАННАЯ ДРЕВЕСИНА В ТЕМНОМ ЦВЕТЕ. → ОДНОЦВЕТНАЯ: ОСИНА ТЕРМООБРАБОТАННАЯ.</p>	

<p>→ <b>58</b></p>	
<p>→ <b>59</b></p>	

<p>→ <b>58</b></p>	
<p>→ <b>59</b></p>	

<p>→ <b>58</b></p>	
<p>→ <b>59</b></p>	

<p>→ <b>58</b></p>	
<p>→ <b>59</b></p>	

<p>→ <b>58</b></p>	
<p>→ <b>59</b></p>	

<p>→ <b>58</b></p>	
<p>→ <b>59</b></p>	

<p>→ <b>58</b></p>	
<p>→ <b>59</b></p>	

<p>→ <b>58</b></p>	
<p>→ <b>59</b></p>	

<p>→ <b>58</b></p>	
<p>→ <b>59</b></p>	

<p>→ <b>58</b></p>	
<p>→ <b>59</b></p>	

<p>→ <b>58</b></p>	
<p>→ <b>59</b></p>	

<p>→ <b>58</b></p>	
<p>→ <b>59</b></p>	

<p>→ <b>58</b></p>	
<p>→ <b>59</b></p>	

ЗЕРКАЛО С ЗАДНЕЙ СВЕТОДИОДНОЙ ПОДСВЕТКОЙ И СКАМЕЙКИ С ЗАДНЕЙ ПОДСВЕТКОЙ, ТЁПЛЫЙ СВЕТ MOOD LIGHT СВЕТОДИОД 2200-2400К.

ДВЕРЬ ЗАКАЛЁННОГО СТЕКЛА ТОЛЩИНОЙ 24 ММ И СИММЕТРИЧНОЕ ОТКРЫВАНИЕ СТЕКЛА С ПРОТИВОПОЛОЖНОЙ СТОРОНЫ.

<p><b>ВЕРСИЯ «TERRACE»</b></p>	
<p>РАЗМЕРЫ: 160 X 160 X 235 (ВЫС.) СМ</p>	
<p>НАРУЖНЫЙ ПРЕДБАННИК (ОПЦИЯ) СО ВСТРОЕННОЙ ПЛАТФОРМОЙ РАЗМЕРАМИ: → SMALL: 160 X 102 X 235 (ВЫС.) СМ</p>	
<p>ПЕЧЬ МОЩНОСТЬЮ 4,0 КВТ И ПОДДОН В ЦВЕТ НАРУЖНОГО ОНДУЛИНА.</p>	

<p>→ <b>58</b></p>	
<p>→ <b>59</b></p>	

<p>→ <b>58</b></p>	
<p>→ <b>59</b></p>	

<p>→ <b>58</b></p>	
<p>→ <b>59</b></p>	

<p>→ <b>58</b></p>	
<p>→ <b>59</b></p>	

<p>→ <b>58</b></p>	
<p>→ <b>59</b></p>	

<p>→ <b>58</b></p>	
<p>→ <b>59</b></p>	

<p>→ <b>58</b></p>	
<p>→ <b>59</b></p>	

<p>→ <b>58</b></p>	
<p>→ <b>59</b></p>	

<p>→ <b>58</b></p>	
<p>→ <b>59</b></p>	

<p>→ <b>58</b></p>	
<p>→ <b>59</b></p>	

<p>→ <b>58</b></p>	
<p>→ <b>59</b></p>	

<p>→ <b>58</b></p>	
<p>→ <b>59</b></p>	

<p>→ <b>58</b></p>	
<p>→ <b>59</b></p>	

<p>→ <b>58</b></p>	
<p>→ <b>59</b></p>	

<p>→ <b>58</b></p>	
<p>→ <b>59</b></p>	

<p>→ <b>58</b></p>	
<p>→ <b>59</b></p>	

<p>→ <b>58</b></p>	
<p>→ <b>59</b></p>	





**Effe**  
Via Gallo 769  
47522 Cesena (FC)  
Italy  
+39 0547 372 881  
[www.ffe.it](http://www.ffe.it)

Art direction, graphic design:  
Zup Design.  
Photo: Simone Casetta.  
Rendering: Suprema.  
Printing: OGM.

The images and data  
contained in this catalogue  
are merely a guide and may  
be changed at any time  
without notice.

Effe®: all rights reserved.  
Total or partial reproduction  
of the text or illustrations  
in this catalogue is prohibited  
and subject to legal sanctions.





**effe**  
PERFECT WELLNESS

Effe  
Cesena (FC)  
Italy  
[www.effe.it](http://www.effe.it)

